



## **Informace o Podnikatelské družstevní záložně k 31.12.2009**

uveřejňované dle § 7b zákona č. 87/1995 Sb., o spořitelních a úvěrních družstvech, ve znění pozdějších předpisů, zpracované dle vyhlášky č. 123/2007 Sb., o pravidlech obezřetného podnikání bank, spořitelních a úvěrních družstvech a obchodníků s cennými papíry.

## Obsah

<b><u>1. ZÁKLADNÍ INFORMACE O PODNIKATELSKÉ DRUŽSTEVNÍ ZÁLOŽNĚ (DÁLE TAKÉ PDZ)</u></b>	<b>3</b>
1.1 STATUTÁRNÍ ORGÁN – PŘEDSTAVENSTVO	4
1.2 KONTROLNÍ KOMISE	4
1.3 ÚVĚROVÁ KOMISE	5
<b><u>2. ÚDAJE O ČLENECH S KVALIFIKOVANOU ÚČASTÍ A DALŠÍM ČLENSKÝM VKLADEM</u></b>	<b>6</b>
2.1 ČLENOVÉ S KVALIFIKOVANOU ÚČASTÍ	6
2.2 ČLENOVÉ S DALŠÍM ČLENSKÝM VKLADEM	6
<b><u>3. INFORMACE O STRUKTUŘE KONSOLIDAČNÍHO CELKU, JEHOŽ JE PDZ SOUČÁSTÍ</u></b>	<b>7</b>
<b><u>4. INFORMACE O ČINNOSTI PDZ</u></b>	<b>7</b>
<b><u>5. INFORMACE O FINANČNÍ SITUACI PDZ</u></b>	<b>9</b>
5.1 ČTVRTLETNÍ ROZVAHA	9
5.2 ČTVRTLETNÍ VÝKAZ ZISKU A ZTRÁT	11
5.3 INFORMACE O POHLEDÁVKÁCH Z FINANČNÍCH ČINNOSTÍ BEZ SELHÁNÍ A SE SELHÁNÍM	12
5.4 INFORMACE O POHLEDÁVKÁCH BEZ ZNEHODNOCENÍ A SE ZNEHODNOCENÍM	16
5.5 INFORMACE O RESTRUKTURALIZOVANÝCH POHLEDÁVKÁCH	17
5.6 INFORMACE O DERIVÁTECH	17
5.7 POMĚROVÉ UKAZATELE ZÁLOŽNY	17
5.8 ÚDAJE O KAPITÁLU ZÁLOŽNY	18
5.9 ÚDAJE O KAPITÁLOVÝCH POŽADAVCÍCH	19

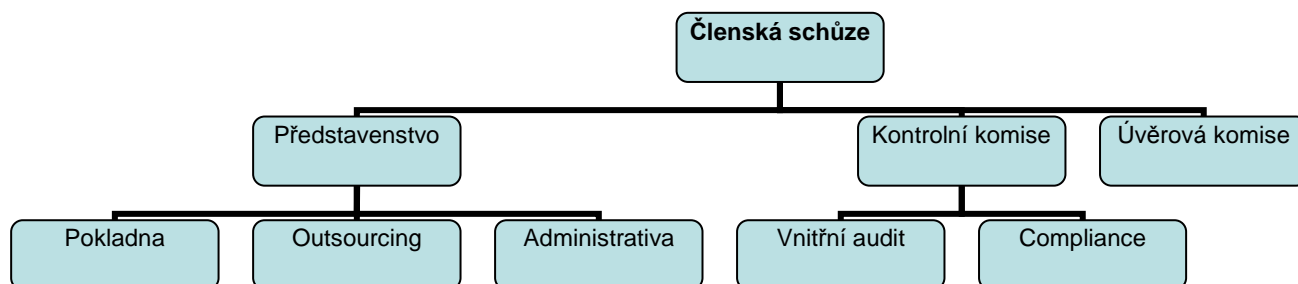
## 1. Základní informace o Podnikatelské družstevní záložně (dále také PDZ)

Obchodní firma: Podnikatelská družstevní záložna

IČ: 630 83 868

Sídlo: Celetná 17, Praha 1, 110 00

Ustavující členská schůze družstva:	4.9.1995
Počet zakládajících členů družstva:	34
Počet členů PDZ k 31.12.2009:	80
Základní členský vklad:	30.000,- Kč
Jednorázové zápisné:	5.000,- Kč
Datum zápisu družstva do obchodního rejstříku:	1.1.1996
Datum zápisu poslední změny:	17.4.2009
Důvod změny zápisu:	Změna v rozdělení funkcí představenstva záložny
Zapísaný základní kapitál (zapsáno 11.11.2005):	35.000.000,- Kč
Evidenční stav zaměstnanců:	9
Přepočtený průměrný evidenční stav zaměstnanců:	8
Počet organizačních jednotek:	1
Organizační struktura PDZ:	



Podnikatelská družstevní záložna nemá k 31.12.2009 žádnou další organizační složku ani na území České republiky ani v zahraničí.

## 1.1 Statutární orgán – představenstvo

Na základě zasedání představenstva ze dne 2.4.2009 došlo k novému rozdělení funkcí představenstva záložny. Za stávajícího personálního složení jsou funkce v představenstvu rozděleny nyní následovně:

Předseda představenstva:	Mgr. Tereza Bisová
Místopředseda představenstva:	Jitka Urbanová
Člen představenstva:	Jan Stáhlík

**Mgr. Tereza Bisová** je absolventkou Matematicko-fyzikální fakulty Univerzity Karlovy obor Pravděpodobnost, matematická statistika a ekonometrie. V Podnikatelské družstevní záložně působí od 2.3.2006. Mgr. Tereza Bisová je způsobilá pro výkon funkce člena představenstva, neboť je osobou důvěryhodnou a odborně způsobilou ve smyslu zákona o spořitelních a úvěrních družstvech. Paní Mgr. Tereza Bisová není členkou v orgánech žádných jiných právnických osob.

**Jitka Urbanová** studovala Wirtschaftsuniversitaet ve Vídni, obor Handelswissenschaft. Členem představenstva záložny je od 2.3.2006. Jitka Urbanová je způsobilá pro výkon funkce člena představenstva, neboť je osobou důvěryhodnou a odborně způsobilou ve smyslu zákona o spořitelních a úvěrních družstvech. Paní Jitka Urbanová není členkou v orgánech žádných jiných právnických osob.

**Jan Stáhlík** se po studiích zabýval obchodováním s cennými papíry. Po té působil v manažerské pozici v ekonomické oblasti, odkud přešel do funkce finančního ředitele, kde setrval sedm let. V záložně působí od 2.3.2006. Je způsobilý pro výkon funkce člena představenstva, neboť je osobou důvěryhodnou a odborně způsobilou ve smyslu zákona o spořitelních a úvěrních družstvech. Pan Jan Stáhlík je předsedou představenstva bytového družstva „Klid 863“.

## 1.2 Kontrolní komise

Předseda kontrolní komise:	Mgr. Robert Zelenka
Místopředseda kontrolní komise:	Milena Křížková
Člen kontrolní komise:	Mgr. Martina Bahbouhová

**Mgr. Robert Zelenka** byl zvolen členem kontrolní komise členskou schůzí dne 25.6.2008. Pan Mgr. Robert Zelenka je jediným společníkem ve společnosti Galerie

Gema s.r.o., dále je předsedou výboru Společenství vlastníků jednotek obytného domu U Jízdárny č.p. 999, 184 00 Praha 8 – Dolní Chabry.

**Milena Křížková** byla zvolena za člena kontrolní komise členskou schůzí dne 27.9.2007. Paní Milena Křížková není členkou v orgánech žádných jiných právnických osob.

**Mgr. Martina Bahbouhová** byla členskou schůzí zvolena do kontrolní komise dne 2.3.2006. Paní Mgr. Martina Bahbouhová je společníkem a jednatelem ve společnosti FINDIART s.r.o., dále je členem dozorčí rady ve společnosti QED GROUP a.s. a členem představenstva Bytového družstva Winterova 23.

### 1.3 Úvěrová komise

Předseda úvěrové komise: Ing. Mikuláš Neumann  
Místopředseda úvěrové komise: Ing. Zdeněk Truhlář  
Člen úvěrové komise: Alena Neumannová

**Ing. Mikuláš Neumann** byl zvolen členem úvěrové komise členskou schůzí dne 25.6.2009. Pan Ing. Mikuláš Neumann není členem v orgánech žádných jiných právnických osob.

**Ing. Zdeněk Truhlář** byl zvolen členem úvěrové komise členskou schůzí dne 25.6.2009. Pan Ing. Zdeněk Truhlář není členem v orgánech žádných jiných právnických osob.

**Alena Neumannová** byla zvolena do funkce člena úvěrové komise členskou schůzí dne 27.9.2007. Paní Alena Neumannová není členkou v orgánech žádných jiných právnických osob.

Žádný ze členů volených orgánů nebyl v minulosti odsouzen pro trestný čin majetkové či jiné povahy a jsou tedy dle zákona o spořitelních a úvěrních družstvech bezúhonnými osobami.

Odbornou způsobilost a důvěryhodnost členů volených orgánů, kteří byli zvoleni členskou schůzí dne 2.3.2006, ve smyslu § 2a, odst. 5,6,7,8 a 9 zákona č. 87/1995 Sb., o spořitelních a úvěrních družstvech, posoudil Úřad pro dohled nad družstevními záložnami a shledal je odborně způsobilými a důvěryhodnými. Nově zvolení členové orgánů schůzí 27.9.2007, 25.6.2008 a 25.6.2009 byli posouzeni Českou národní bankou a též byli shledáni odborně způsobilými a důvěryhodnými ve smyslu § 2a, odst. 5,6,7,8 a 9 zákona č. 87/1995 Sb., o spořitelních a úvěrních družstvech.

Podnikatelská družstevní záložna neposkytla úvěry členům představenstva, kontrolní komise ani úvěrové komise, ani za ně nevydala záruky.

## **2. Údaje o členech s kvalifikovanou účastí a dalším členským vkladem**

### **2.1 Členové s kvalifikovanou účastí**

GEMA ART GROUP a.s.

Haštalská 760/27, 110 00 Praha 1, Česká republika

Podíl na hlasovacích právech 18,78%

Gozer Financial Services GmbH

Kubeckgasse 18/14, 1030 Wien, Rakousko

Podíl na hlasovacích právech 18,78%

WASTECH a.s.

Ostružinová 36/3175, 106 00 Praha 10, Česká republika

Podíl na hlasovacích právech 18,78%

### **2.2 Členové s dalším členským vkladem**

CAMARGO consulting s.r.o.

Sádky 316/15, 171 00 Praha 7 – Trója, Česká republika

Podíl na hlasovacích právech 4,55%

GEMACOM s.r.o.

Haštalská 760/27, 110 00 Praha 1, Česká republika

Podíl na hlasovacích právech 4,55%

DISTAV Construction a.s.

Haštalská 760/27, 110 00 Praha 1, Česká republika

Podíl na hlasovacích právech 4,55%

REDBRICK, s.r.o.

Radhoštská 1771/19, 130 00 Praha 3, Česká republika

Podíl na hlasovacích právech 4,55%

Optimum stavební spol. s r.o.  
Haštalská 760/27, 110 00 Praha 1, Česká republika  
Podíl na hlasovacích právech 4,55%

Jan Stáhlík  
bytem Ke Kulturnímu domu 529/8, 160 00 Praha 6, Česká republika  
Podíl na hlasovacích právech 4,55%

RNDr. Pavel Wurst  
bytem Horská Kvilda 28E, 385 01 okr. Klatovy, Česká republika  
Podíl na hlasovacích právech 4,55%

Mgr. Štěpánka Bahbouhová  
bytem Radhoštská 1771/19, 130 00 Praha 3, Česká republika  
Podíl na hlasovacích právech 4,55%

Mgr. Tereza Bisová  
bytem U Jízdárny 999/12, 184 00 Praha 8 – Dolní Chabry, Česká republika  
Podíl na hlasovacích právech 1,71%

### **3. Informace o struktuře konsolidačního celku, jehož je PDZ součástí**

Podnikatelská družstevní záložna není součástí konsolidačního celku.

### **4. Informace o činnosti PDZ**

Předmět podnikání zapsaný v obchodním rejstříku:

- přijímání vkladů od členů
- poskytování úvěrů členům
- platební styk, zúčtování a vydávání a správa platebních prostředků pro členy
- poskytování záruk ve formě ručení nebo bankovní záruky za členy

Přehled činností skutečně vykonávaných:

(1) Podnikatelská družstevní záložna je oprávněna dle vydaného povolení působit jako družstevní záložna a v rámci svého podnikání vykonávat níže uvedené činnosti dle § 3 odst. 1 zákona č. 87/1995 Sb., o spořitelních a úvěrních družstvech, ve znění pozdějších předpisů:

- přijímání vkladů od členů,

- poskytování úvěrů členům,
- platební styk, zúčtování a vydávání a správa platebních prostředků pro členy
- poskytování záruk ve formě ručení nebo bankovní záruky za členy.

(2) Podnikatelská družstevní záložna je výlučně za účelem zajištění povolených činností podle § 3 odst. 1 zákona č. 87/1995 Sb., o spořitelních a úvěrních družstvech, ve znění pozdějších předpisů, které jsou uvedeny v odst. (1) oprávněna:

a) ukládat vklady v družstevních záložnách a bankách a u poboček zahraničních bank,

b) přijímat úvěry od družstevních záložen a bank,

c) nabývat majetek a disponovat s ním,

d) obchodovat na vlastní účet s registrovanými cennými papíry, a to s omezením uvedeným v odst. (3).

(3) V rámci výkonu činnosti podle odst. (2) písm. d) je Podnikatelská družstevní záložna oprávněna nabývat státní dluhopisy a dluhopisy, za které převzal stát záruku, dluhopisy, jejichž emitentem je Česká národní banka, hypoteční zástavní listy, komunální obligace a dluhopisy vydané centrálními bankami členských států OECD, za které převzaly tyto státy záruku.

Toto povolení je Podnikatelské družstevní záložně uděleno na dobu neurčitou.

Přehled činností, jejichž vykonávání nebo poskytování bylo Českou národní bankou omezeno nebo vyloučeno:

žádné.



## 5. Informace o finanční situaci PDZ

### 5.1 Čtvrtletní rozvaha

<b>AKTIVA (tis. Kč)</b>	<b>31.12.2009</b>	<b>30.9.2009</b>	<b>30.6.2009</b>	<b>31.3.2009</b>
<b>Aktiva celkem</b>	<b>206 296</b>	<b>169 044</b>	<b>172 961</b>	<b>135 352</b>
<b>Pokladní hotovost a pohledávky vůči centrálním bankám</b>	<b>73 921</b>	<b>100 900</b>	<b>123 339</b>	<b>92 326</b>
Pokladní hotovost	73 921	100 900	123 339	92 326
Pohledávky vůči centrálním bankám	0	0	0	0
<b>Finanční aktiva k obchodování</b>	<b>0</b>	<b>0</b>	<b>0</b>	<b>0</b>
<b>Finanční aktiva v reálné hodnotě vykáz. do zisku nebo ztráty</b>	<b>0</b>	<b>0</b>	<b>0</b>	<b>0</b>
<b>Realizovatelná finanční aktiva</b>	<b>0</b>	<b>0</b>	<b>0</b>	<b>0</b>
<b>Úvěry a jiné pohledávky</b>	<b>130 950</b>	<b>67 324</b>	<b>48 567</b>	<b>41 862</b>
<b>Finanční investice držené do splatnosti</b>	<b>0</b>	<b>0</b>	<b>0</b>	<b>0</b>
<b>Zajišťovací deriváty s kladnou reálnou hodnotou</b>	<b>0</b>	<b>0</b>	<b>0</b>	<b>0</b>
<b>Kladné změny reálné hodnoty portfolia zajišťovacích nástrojů</b>	<b>0</b>	<b>0</b>	<b>0</b>	<b>0</b>
<b>Hmotný majetek</b>	<b>527</b>	<b>218</b>	<b>238</b>	<b>257</b>
Pozemky, budovy a zařízení	527	218	238	257
Investice do nemovitostí	0	0	0	0
<b>Nehmotný majetek</b>	<b>297</b>	<b>0</b>	<b>0</b>	<b>0</b>
<b>Účasti v přidružených a ovládaných osobách a ve spol.podnicích</b>	<b>0</b>	<b>0</b>	<b>0</b>	<b>0</b>
<b>Daňové pohledávky</b>	<b>0</b>	<b>0</b>	<b>0</b>	<b>0</b>
<b>Ostatní aktiva</b>	<b>601</b>	<b>602</b>	<b>817</b>	<b>907</b>
<b>Neoběžná aktiva a vyřazované skupiny určené k prodeji</b>	<b>0</b>	<b>0</b>	<b>0</b>	<b>0</b>

<b>PASIVA (tis. Kč)</b>	<b>31.12.2009</b>	<b>30.9.2009</b>	<b>30.6.2009</b>	<b>31.3.2009</b>
<b>Závazky a vlastní kapitál celkem</b>	<b>206 296</b>	<b>169 044</b>	<b>172 961</b>	<b>135 352</b>
<b>Závazky celkem</b>	<b>200 135</b>	<b>165 125</b>	<b>168 402</b>	<b>130 487</b>
Vklady, úvěry a ostatní finanční závazky vůči centrální bankám	0	0	0	0
Finanční závazky k obchodování	0	0	0	0
Finanční závazky v reálné hodnotě vykázané do zisku/ztráty	0	0	0	0
Finanční závazky v naběhlé hodnotě	162 054	127 869	131 244	93 776
Finanční závazky spojené s převáděnými aktivy	0	0	0	0
Zajišťovací deriváty se zápornou reálnou hodnotou	0	0	0	0
Záporné změny reáln. hodnoty portfolia zajišťovaných nástrojů	0	0	0	0
Rezervy	0	0	0	0
Daňové závazky	364	0	0	58
Ostatní závazky	817	506	588	323
Základní kapitál družstevní záložny splatný na požádání	36 900	36 750	36 570	36 330
Splacený zákl. kapitál druž. záložny splatný na požádání	36 900	36 750	36 570	36 330
Nesplacený zákl. kapitál druž. záložny splatný na požádání	0	0	0	0
Závazky spojené s vyřazovanými skupinami určenými k prodeji	0	0	0	0
<b>Vlastní kapitál celkem</b>	<b>6 161</b>	<b>3 919</b>	<b>4 559</b>	<b>4 865</b>
Základní kapitál	0	0	0	0
Splacený základní kapitál	0	0	0	0
Nesplacený základní kapitál	0	0	0	0
Další vlastní kapitál	0	640	590	550
Fondy z přecenění a ostatních oceňovací rozdíly	0	0	0	0
Rezervní fondy	4 074	4 074	4 074	3 058
Nerozdělený zisk (neuhrazená ztráta) z předchozích období	477	477	477	1 493
Zisk (ztráta) za běžné účetní období	1 610	-1272	-582	-236

## 5.2 Čtvrtletní výkaz zisku a ztrát

(tis. Kč)	31.12.2009	30.9.2009	30.6.2009	31.3.2009
<b>Zisk z finanční a provozní činnosti</b>	<b>6 424</b>	<b>1 884</b>	<b>1 146</b>	<b>492</b>
Úrokové výnosy	4 447	2 380	1 460	684
Úrokové náklady	-965	-687	-437	-214
Náklady na základní kapitál splatný na požádání	0	0	0	0
Výnosy z dividend	0	0	0	0
Výnosy z poplatků a provizí	2 400	1 065	522	140
Náklady na poplatky a provize	-23	-18	-11	-4
Realizované Z/Z z fin.aktiv a závazků nevykáz. v RH do Z/Z	0	0	0	0
Zisk (ztráta) z finančních aktiv a závazků k obchodování	0	0	0	0
Zisk (ztráta) z finančních aktiv a závazků v RH vykázané do Z/Z	0	0	0	0
Zisk (ztráta) ze zajišťovacího účetnictví	0	0	0	0
Kurzové rozdíly	-4	-29	0	0
Zisk (ztráta) z odúčtování aktiv j. než držení k prodeji	0	0	0	0
Ostatní provozní výnosy	694	297	305	246
Ostatní provozní náklady	-125	-1 124	-693	-360
<b>Správní náklady</b>	<b>-4 284</b>	<b>-3 098</b>	<b>-1 691</b>	<b>-709</b>
Náklady na zaměstnance	-2 028	-1 454	-934	-434
Mzdy a platy	-1 508	-1 082	-686	-317
Sociální a zdravotní pojištění	-493	-350	-236	-110
Penzijní a podobné výdaje	-27	-22	-12	-7
Náklady na dočasné zaměstnance	0	0	0	0
Odměny - vlastní kapitálové nástroje	0	0	0	0
Ostatní náklady na zaměstnance	0	0	0	0
Ostatní správní náklady	-2 256	-1 644	-757	-275
Náklady na reklamu	0	0	0	0
Náklady na poradenství	-61	0	0	0
Náklady na informační technologie	-12	0	0	0
Náklady na outsourcing	-259	-1 019	-342	-79
Nájemné	-888	-625	-415	-196
Jiné správní náklady	-1036	0	0	0
<b>Odpisy</b>	<b>-110</b>	<b>-58</b>	<b>-38</b>	<b>-19</b>
Odpisy pozemků, budov a zařízení	-110	-58	-38	-19
Odpisy investic do nemovitostí	0	0	0	0
Odpisy nehmotného majetku	0	0	0	0
<b>Tvorba rezerv</b>	<b>0</b>	<b>0</b>	<b>0</b>	<b>0</b>
<b>Ztráty ze znehodnocení</b>	<b>0</b>	<b>0</b>	<b>0</b>	<b>0</b>
Ztráty ze znehodnocení fin.aktiv nevykázaných v RH do Z/Z	0	0	0	0
Ztráty ze znehodnocení nefinančních aktiv	0	0	0	0
<b>Negativní goodwill bezprostředně zahrnutý do výkazu Z/Z</b>	<b>0</b>	<b>0</b>	<b>0</b>	<b>0</b>
<b>Podíl na Z/Z přídr. a ovládaných osob a společných podniků</b>	<b>0</b>	<b>0</b>	<b>0</b>	<b>0</b>
<b>Zisk nebo ztráta z neoběžných aktiv a vyřazovaných skupin</b>	<b>0</b>	<b>0</b>	<b>0</b>	<b>0</b>
<b>Zisk nebo ztráta z pokračujících činností před zdaněním</b>	<b>2 030</b>	<b>-1 272</b>	<b>-582</b>	<b>-236</b>
<b>Náklady na daň z příjmu</b>	<b>-420</b>	<b>0</b>	<b>0</b>	<b>0</b>
<b>Zisk nebo ztráta z pokračujících činností po zdanění</b>	<b>1 610</b>	<b>-1 272</b>	<b>-582</b>	<b>-236</b>
<b>Zisk nebo ztráta z ukončované činnosti po zdanění</b>	<b>0</b>	<b>0</b>	<b>0</b>	<b>0</b>
<b>Zisk nebo ztráta po zdanění</b>	<b>1 610</b>	<b>-1 272</b>	<b>-582</b>	<b>-236</b>

K 31.12.2009 bylo provedeno, se souhlasem auditora, rozpuštění dalšího vlastního kapitálu (zápisné vybírané při vstupu člena do PDZ) do ostatních provozních výnosů a současně došlo k přesunutí části ostatních provozních nákladů do ostatních správních nákladů. V důsledku těchto změn není vývoj zmíněných hodnot výkazu zisku a ztráty a rozvahy v souladu s časovou řadou.

### 5.3 Informace o pohledávkách z finančních činností bez selhání a se selháním

k 31.12.2009

(v tis. Kč)	Hodnota před znehodnocením	Účetní hodnota (netto)	Opravné položky k jednotlivým pohledávkám	Opravné položky k port. pohled. jednotlivě bez znehodnocení	Opravné položky k portfoliu jednotlivě nevýznam. pohledávek	Kumulovaná ztráta z ocenění reálnou hodnotou
Pohledávky z finančních činností celkem	130 950	130 950	0	0	0	0
Pohledávky za úvěrovými institucemi	34 941	34 941	0	0	0	0
Pohledávky za úvěrovými institucemi bez selhání	34 941	34 941	0	0	0	0
Standardní pohledávky za úvěrovými institucemi	34 941	34 941				
Sledované pohledávky za úvěrovými institucemi						
Pohledávky za úvěrovými institucemi se selháním	0	0	0	0	0	0
Nestandardní pohledávky za úvěrovými institucemi						
Pochybné pohledávky za úvěrovými institucemi						
Ztrátové pohledávky za úvěrovými institucemi						
Pohledávky za jinými osobami než úvěr.institucemi	96 009	96 009	0	0	0	0
Pohledávky za j. osobami než úvěr.institucemi bez selhání	96 009	96 009	0	0	0	0
Standardní pohledávky za jinými osobami než úvěr.institucemi	96 009	96 009				
Sledované pohledávky za jin. osobami než úvěr.institucemi						
Pohledávky za jin. osobami než úvěr.institucemi se selháním	0	0	0	0	0	0
Nestandardní pohledávky za jinými osobami než úvěr. institucemi						
Pochybné pohledávky za jinými osobami než úvěr.institucemi						
Ztrátové pohledávky za jinými osobami než úvěr.institucemi						

k 30.09.2009

(v tis. Kč)	Hodnota před znehodnocením	Účetní hodnota (netto)	Opravné položky k jednotlivým pohledávkám	Opravné položky k port. pohled. jednotlivě bez znehodnocení	Opravné položky k portfoliu jednotlivě nevýznam. pohledávek	Kumulovaná ztráta z ocenění reálnou hodnotou
Pohledávky z finančních činností celkem	67 324	67 324	0	0	0	0
Pohledávky za úvěrovými institucemi	22 986	22 986	0	0	0	0
Pohledávky za úvěrovými institucemi bez selhání	22 986	22 986	0	0	0	0
Standardní pohledávky za úvěrovými institucemi	22 986	22 986				
Sledované pohledávky za úvěrovými institucemi						
Pohledávky za úvěrovými institucemi se selháním	0	0	0	0	0	0
Nestandardní pohledávky za úvěrovými institucemi						
Pochybné pohledávky za úvěrovými institucemi						
Ztrátové pohledávky za úvěrovými institucemi						
Pohledávky za jinými osobami než úvěr.institucemi	44 338	44 338	0	0	0	0
Pohledávky za j. osobami než úvěr.institucemi bez selhání	44 338	44 338	0	0	0	0
Standardní pohledávky za jinými osobami než úvěr.institucemi	44 338	44 338				
Sledované pohledávky za jin. osobami než úvěr.institucemi						
Pohledávky za jin. osobami než úvěr.institucemi se selháním	0	0	0	0	0	0
Nestandardní pohledávky za jinými osobami než úvěr. institucemi						
Pochybné pohledávky za jinými osobami než úvěr.institucemi						
Ztrátové pohledávky za jinými osobami než úvěr.institucemi						

**k 30.06.2009**

(v tis. Kč)	Hodnota před znehodnocením	Účetní hodnota (netto)	Opravné položky k jednotlivým pohledávkám	Opravné položky k port. pohled. jednotlivě bez znehodnocení	Opravné položky k portfoliu jednotlivě nevýznam. pohledávek	Kumulovaná ztráta z ocenění reálnou hodnotou
Pohledávky z finančních činností celkem	48 567	48 567	0	0	0	0
Pohledávky za úvěrovými institucemi	2 864	2 864	0	0	0	0
Pohledávky za úvěrovými institucemi bez selhání	2 864	2 864	0	0	0	0
Standardní pohledávky za úvěrovými institucemi	2 864	2 864				
Sledované pohledávky za úvěrovými institucemi						
Pohledávky za úvěrovými institucemi se selháním	0	0	0	0	0	0
Nestandardní pohledávky za úvěrovými institucemi						
Pochybné pohledávky za úvěrovými institucemi						
Ztrátové pohledávky za úvěrovými institucemi						
Pohledávky za jinými osobami než úvěr.institucemi	45 703	45 703	0	0	0	0
Pohledávky za j. osobami než úvěr.institucemi bez selhání	45 703	45 703	0	0	0	0
Standardní pohledávky za jinými osobami než úvěr.institucemi	45 703	45 703				
Sledované pohledávky za jin. osobami než úvěr.institucemi						
Pohledávky za jin. osobami než úvěr.institucemi se selháním	0	0	0	0	0	0
Nestandardní pohledávky za jinými osobami než úvěr. institucemi						
Pochybné pohledávky za jinými osobami než úvěr.institucemi						
Ztrátové pohledávky za jinými osobami než úvěr.institucemi						

k 31.03.2009

(v tis. Kč)	Hodnota před znehodnocením	Účetní hodnota (netto)	Opravné položky k jednotlivým pohledávkám	Opravné položky k port. pohled. jednotlivě bez znehodnocení	Opravné položky k portfoliu jednotlivě nevýznam. pohledávek	Kumulovaná ztráta z ocenění reálnou hodnotou
Pohledávky z finančních činností celkem	41 862	41 862	0	0	0	0
Pohledávky za úvěrovými institucemi	1 657	1 657	0	0	0	0
Pohledávky za úvěrovými institucemi bez selhání	1 657	1 657	0	0	0	0
Standardní pohledávky za úvěrovými institucemi	1 657	1 657				
Sledované pohledávky za úvěrovými institucemi						
Pohledávky za úvěrovými institucemi se selháním	0	0	0	0	0	0
Nestandardní pohledávky za úvěrovými institucemi						
Pochybné pohledávky za úvěrovými institucemi						
Ztrátové pohledávky za úvěrovými institucemi						
Pohledávky za jinými osobami než úvěr.institucemi	40 205	40 205	0	0	0	0
Pohledávky za j. osobami než úvěr.institucemi bez selhání	40 205	40 205	0	0	0	0
Standardní pohledávky za jinými osobami než úvěr.institucemi	40 205	40 205				
Sledované pohledávky za jin. osobami než úvěr.institucemi						
Pohledávky za jin. osobami než úvěr.institucemi se selháním	0	0	0	0	0	0
Nestandardní pohledávky za jinými osobami než úvěr. institucemi						
Pochybné pohledávky za jinými osobami než úvěr.institucemi						
Ztrátové pohledávky za jinými osobami než úvěr.institucemi						

## 5.4 Informace o pohledávkách bez znehodnocení a se znehodnocením

k 31.12.2009

	Hodnota před znehodnocením		Opravné položky	Kumulovaná ztráta z ocenění reálnou hodnotou	Účetní hodnota (netto)	
	Pohledávky oceňované naběhlou hodnotou	Pohledávky oceňované reálnou hodnotou			Pohledávky oceňované naběhlou hodnotou	Pohledávky oceňované reálnou hodnotou
(v tis. Kč)						
Pohledávky bez znehodnocení	130 950	0	X	X	130 950	0
Pohledávky se znehodnocením	0	0	0	0	0	0

k 30.09.2009

	Hodnota před znehodnocením		Opravné položky	Kumulovaná ztráta z ocenění reálnou hodnotou	Účetní hodnota (netto)	
	Pohledávky oceňované naběhlou hodnotou	Pohledávky oceňované reálnou hodnotou			Pohledávky oceňované naběhlou hodnotou	Pohledávky oceňované reálnou hodnotou
(v tis. Kč)						
Pohledávky bez znehodnocení	67 324	0	X	X	67 324	0
Pohledávky se znehodnocením	0	0	0	0	0	0

k 30.06.2009

	Hodnota před znehodnocením		Opravné položky	Kumulovaná ztráta z ocenění reálnou hodnotou	Účetní hodnota (netto)	
	Pohledávky oceňované naběhlou hodnotou	Pohledávky oceňované reálnou hodnotou			Pohledávky oceňované naběhlou hodnotou	Pohledávky oceňované reálnou hodnotou
(v tis. Kč)						
Pohledávky bez znehodnocení	48 567	0	X	X	48 567	0
Pohledávky se znehodnocením	0	0	0	0	0	0

k 31.03.2009

	Hodnota před znehodnocením		Opravné položky	Kumulovaná ztráta z ocenění reálnou hodnotou	Účetní hodnota (netto)	
	Pohledávky oceňované naběhlou hodnotou	Pohledávky oceňované reálnou hodnotou			Pohledávky oceňované naběhlou hodnotou	Pohledávky oceňované reálnou hodnotou
(v tis. Kč)						
Pohledávky bez znehodnocení	41 862	0	X	X	41 862	0
Pohledávky se znehodnocením	0	0	0	0	0	0



## 5.5 Informace o restrukturalizovaných pohledávkách

Během daného účetního období nebyly restrukturalizovány žádné pohledávky z finanční činnosti.

## 5.6 Informace o derivátech

PDZ nemá k 31.12.2009 evidovány žádné deriváty.

## 5.7 Poměrové ukazatele záložny

<b>Poměrové ukazatele</b>	<b>31.12.2009</b>	<b>30.9.2009</b>	<b>30.6.2009</b>	<b>31.3.2009</b>
Kapitálová přiměřenost	75,27%	82,94%	98,13%	100,90%
Rentabilita průměrných aktiv (ROAA)	0,99%	-1,13%	-0,83%	-0,76%
Rentabilita průměrného kapitálu tier 1 (ROAE)	4,00%	-4,25%	-2,92%	-2,37%
Aktiva na 1 zaměstnance (v tis.Kč)	22 921,78	18 782,67	19 217,89	16 919,00
Správní náklady na 1 zaměstnance (v tis.Kč)	489,89	458,96	375,78	354,50
Zisk nebo ztráta po zdanění na 1 zaměstnance (v tis.Kč)	178,89	-188,44	-129,33	-118,00

## 5.8 Údaje o kapitálu záložny

### 5.8.1 Souhrnná informace o podmínkách a charakteru kapitálu a jeho složek

Podnikatelská družstevní záložna stanovuje kapitál na individuálním základě. V případě PDZ je kapitál tvořen pouze původním kapitálem (složka Tier 1). Tento kapitál je tvořen zejména splacenými členskými vklady, které činily k 31.12.2009 36 900 tis. Kč. Další významnou položkou jsou povinné rezervní a rizikové fondy ve výši 4 074 tis. Kč a nerozdělený zisk z předchozích období ve výši 477 tis. Kč. Původní kapitál je dále ponížen o odčitatelnou položku ve výši 297 tis. Kč, kterou představuje nehmotný majetek jiný než goodwill.

### 5.8.2 Souhrnná výše kapitálu a odčitatelných položek

(v tis. Kč)	31.12.2009	30.9.2009	30.6.2009	31.3.2009
Kapitál	41 154	40 029	40 539	39 629
Původní kapitál (Tier 1)	41 154	40 029	40 539	39 629
Splacené členské vklady členů DZ	36 900	36 750	36 570	36 330
Rezervní fondy a nerozdělený zisk	4 551	4 551	4 551	3 535
Povinné rezervní a rizikové fondy	4 074	4 074	4 074	3 058
Ostatní fondy z rozdělení zisku	0	0	0	0
Nerozdělený zisk z předchozích období	477	477	477	477
Zisk za účetní období po zdanění	0	0	0	0
Neuhrazená ztráta z předchozího období	0	0	0	0
Výsledné kurzové rozdíly z konsolidace	0	0	0	0
Zisk za běžné účetní období	0	0	0	0
Ztráta za běžné účetní období	0	-1 272	-582	-236
Čistý zisk z kapitalizace bud. příjmů ze sekuritizace	0	0	0	0
Zisk/ztráta z ocenění závazků v RH z titulu úvěr. rizika	0	0	0	0
Další odčitatelné položky z původního kapitálu	-297	0	0	0
Goodwill	0	0	0	0
Nehmotný majetek jiný než goodwill	-297	0	0	0
Negat. oceň. rozdíl ze změn RH realiz. kapitál. nástrojů	0	0	0	0
Dodatkový kapitál (Tier 2)	0	0	0	0
Odčitatelné položky od původ. a dodat. kapitálu (Tier 1 + Tier 2)	0	0	0	0
Kapitál na krytí tržního rizika (Tier 3)	0	0	0	0

## 5.9 Údaje o kapitálových požadavcích

### 5.9.1 Souhrnná informace o přístupu PDZ k posuzování dostatečnosti vnitřně stanoveného kapitálu

Na základě pravidel Basel II je Podnikatelská družstevní záložna povinna vymezit svůj systém vnitřně stanoveného kapitálu (dále jen „SVSK“). SVSK se stal součástí celkového řídicího a kontrolního systému PDZ a je plně oddělen od obchodní činnosti, což naplňuje požadavek zamezení střetu zájmů. Hlavní podstatou SVSK je:

- stanovení a průběžné posuzování vnitřně stanovené kapitálové potřeby – vymezení a kvantifikace hlavních podstupovaných rizik (úvěrové riziko, riziko likvidity, operační riziko, tržní (úrokové, měnové, akciové a komoditní) riziko, riziko reputační a strategické). Za hlavní rizika, kterým je PDZ vystavena a jejichž kvantifikace je podkladem pro stanovení SVSK, lze považovat riziko úvěrové, operační a riziko likvidity,
- plánování a průběžné udržování kapitálových zdrojů ke krytí těchto rizik – vymezení vnitřních kapitálových zdrojů ke krytí rizik se shoduje s vymezením složek kapitálu pro účely stanovení minimální kapitálové přiměřenosti (Pilíř 1).

Vzhledem k velikosti, struktuře a rozsahu činností PDZ není zřízena samostatná pozice manažera SVSK, ale tato funkce je přiřazena pracovníkovi majícímu v kompetenci řízení rizik. Tento pracovník je zodpovědný za celkové fungování SVSK, sledování rizik, jejich krytí kapitálem a současně i za vyhodnocování tohoto systému a informování představenstva.

### 5.9.2 Výše kapitálových požadavků

(v tis. Kč)	31.12.2009	30.9.2009	30.6.2009	31.3.2009
Kapitálové požadavky celkem	4 374	3 861	3 305	3 142
Kap. požadavek k úvěr. riziku při STA k expozicím celkem	3 286	2 773	2 217	2 684
Kap. požadavek k expoz. vůči institucím	559	368	46	26
Kap. požadavek k podnikovým expozicím	0	0	0	0
Kap. požadavek k retailovým expozicím	2 186	2 339	2 087	2 565
Kap. požadavek k expozicím zajištěným nemovitostmi	427	0	0	0
Kap. požadavek k ostatním expozicím	114	66	84	93
Kap. požadavek k pozičnímu, měnovému a komoditnímu riziku celkem	0	0	0	0
Kap. požadavek k operačnímu riziku celkem	1 088	1 088	1 088	458
Kap. požadavek k oper. riziku při BIA	1 088	1 088	1 088	458