



Informace o Podnikatelské družstevní záložně k 31.12.2008

uveřejňované dle § 7b zákona č. 87/1995 Sb., o spořitelních a úvěrních družstvech, ve znění pozdějších předpisů, zpracované dle vyhlášky č. 123/2007 Sb., o pravidlech obezřetného podnikání bank, spořitelních a úvěrních družstvech a obchodníků s cennými papíry.

Obsah

1. ZÁKLADNÍ INFORMACE O PODNIKATELSKÉ DRUŽSTEVNÍ ZÁLOŽNĚ (DÁLE TAKÉ PDZ)	3
1.1 STATUTÁRNÍ ORGÁN – PŘEDSTAVENSTVO:	4
1.2 KONTROLNÍ KOMISE	4
1.3 ÚVĚROVÁ KOMISE:	5
2. ÚDAJE O ČLENECH S KVALIFIKOVANOU ÚČASTÍ	6
3. INFORMACE O STRUKTUŘE KONSOLIDAČNÍHO CELKU, JEHOŽ JE PDZ SOUČÁSTÍ	6
4. INFORMACE O ČINNOSTI PDZ	6
5. INFORMACE O FINANČNÍ SITUACI PDZ	8
5.1 ČTVRTLETNÍ ROZVAHA	8
5.2 ČTVRTLETNÍ VÝKAZ ZISKU A ZTRÁT	10
5.3 INFORMACE O POHLEDÁVKÁCH Z FINANČNÍCH ČINNOSTÍ BEZ SELHÁNÍ A V SELHÁNÍ	11
5.4 INFORMACE O POHLEDÁVKÁCH BEZ ZNEHODNOCENÍ A SE ZNEHODNOCENÍM	15
5.5 INFORMACE O RESTRUKTURALIZOVANÝCH POHLEDÁVKÁCH	16
5.6 INFORMACE O DERIVÁTECH	16
5.7 POMĚROVÉ UKAZATELE ZÁLOŽNY	16
5.8 ÚDAJE O KAPITÁLU ZÁLOŽNY	17
5.9 ÚDAJE O KAPITÁLOVÝCH POŽADAVCÍCH	18

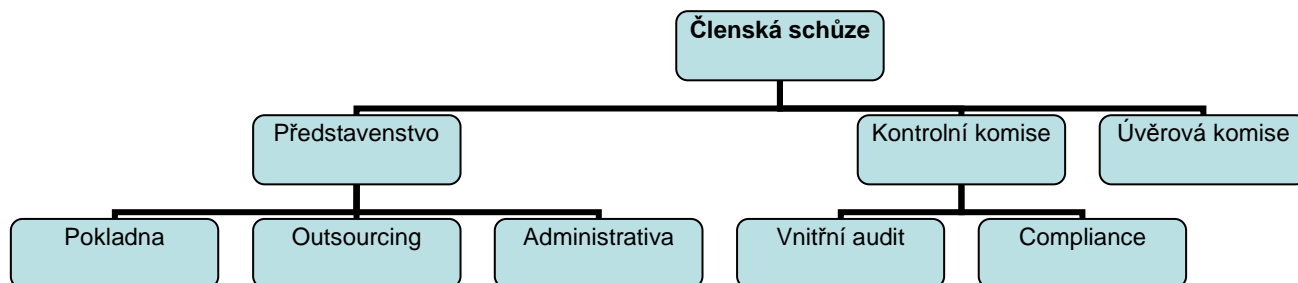
1. Základní informace o Podnikatelské družstevní záložně (dále také PDZ)

Obchodní firma: Podnikatelská družstevní záložna

IČ: 630 83 868

Sídlo: Celetná 17, Praha 1, 110 00

Ustavující členská schůze družstva: 4.9.1995
Počet zakládajících členů družstva: 34
Počet členů PDZ k 31.12.2008: 60
Základní členský vklad: 30 000,- Kč
Jednorázové zápisné: 5 000,- Kč
Datum zápisu družstva do obchodního rejstříku: 1.1.1996
Datum zápisu poslední změny: 18.9.2008
Důvod změny zápisu: Rozšíření předmětu podnikání
Zapsaný základní kapitál (zapsáno 11.11.2005) 35.000.000,- Kč
Počet zaměstnanců k 31.12.2008: 7
Počet organizačních jednotek 1
Organizační struktura PDZ:



Podnikatelská družstevní záložna nemá k 31.12.2008 žádnou další organizační složku ani na území České republiky ani v zahraničí.

1.1 Statutární orgán – představenstvo:

V roce 2006 bylo členskou schůzí dne 2.3.2006 zvoleno nové představenstvo záložny.

Jeho novými členy se stali:

Předseda představenstva:	Jan Stáhlík
Místopředseda představenstva:	Mgr. Tereza Bisová
Člen představenstva:	Jitka Urbanová

Jan Stáhlík po studiích se zabýval obchodováním s cennými papíry. Po té působil v manažerské pozici v ekonomické oblasti, odkud přešel do funkce finančního ředitele, kde setrval sedm let. V záložně působí od 2.3.2006. Je způsobilý pro výkon funkce člena představenstva, neboť je osobou důvěryhodnou a odborně způsobilou ve smyslu zákona o spořitelních a úvěrních družstvech. Pan Jan Stáhlík je předsedou představenstva bytového družstva „Klid“.

Mgr. Tereza Bisová je absolventkou Matematicko-fyzikální fakulty Univerzity Karlovy obor Pravděpodobnost, matematická statistika a ekonometrie. V Podnikatelské družstevní záložně působí od 2.3.2006. Mgr. Tereza Bisová je způsobilá pro výkon funkce člena představenstva, neboť je osobou důvěryhodnou a odborně způsobilou ve smyslu zákona o spořitelních a úvěrních družstvech. Paní Mgr. Tereza Bisová není členkou v orgánech žádných jiných právnických osob.

Jitka Urbanová studovala Wirtschaftsuniversitaet ve Vídni, obor Handelswissenschaft. Jitka Urbanová je způsobilá pro výkon funkce člena představenstva, neboť je osobou důvěryhodnou a odborně způsobilou ve smyslu zákona o spořitelních a úvěrních družstvech. Paní Jitka Urbanová není členkou v orgánech žádných jiných právnických osob.

1.2 Kontrolní komise

Předseda kontrolní komise:	Mgr. Robert Zelenka
Člen kontrolní komise:	Milena Křížková
Člen kontrolní komise:	Mgr. Martina Bahbouhová

Mgr. Robert Zelenka byl zvolen členem kontrolní komise členskou schůzí dne 25.6.2008. Pan Mgr. Robert Zelenka není členem v orgánech žádných jiných právnických osob.

Milena Křížková byla zvolena za člena kontrolní komise členskou schůzí dne 27.9.2007. Paní Milena Křížková není členkou v orgánech žádných jiných právnických osob.

Mgr. Martina Bahbouhová byla členskou schůzí zvolena do kontrolní komise dne 2.3.2006. Paní Mgr. Martina Bahbouhová je společníkem a jednatelem ve společnosti FINDIART s.r.o., dále je členem dozorčí rady ve společnosti Qed Group a.s. a členem představenstva Bytového družstva Wintrova 23.

1.3 Úvěrová komise:

Předseda úvěrové komise:	Ing. Miloš Jareš
Člen úvěrové komise:	Ludmila Stáhlíková
Člen úvěrové komise:	Alena Neumannová

Ing. Miloš Jareš byl zvolen členskou schůzí dne 27.9.2007. Pan Ing. Miloš Jareš je prokuristou ve společnosti MEDIOR – engineering spol. s r.o. a předsedou představenstva ve společnosti Dopravní a inženýrský servis, a.s.

Ludmila Stáhlíková je členkou úvěrové komise od 27.9.2007. Paní Ludmilla Stáhlíková není členkou v orgánech žádných jiných právnických osob.

Alena Neumannová je zvolená do funkce člena úvěrové komise členskou schůzí dne 27.9.2007. Paní Alena Neumannová není členkou v orgánech žádných jiných právnických osob.

Žádný ze členů volených orgánů nebyl v minulosti odsouzen pro trestný čin majetkové či jiné povahy a jsou tedy dle zákona o spořitelních a úvěrních družstvech bezúhonnými osobami.

Odbornou způsobilost a důvěryhodnost členů volených orgánů, kteří byli zvoleni členskou schůzí dne 2.3.2006, ve smyslu § 2a, odst. 7,8 a 10 zákona č. 87/1995 Sb., o spořitelních a úvěrních družstvech, posoudil Úřad pro dohled nad družstevními záložnami a shledal je odborně způsobilými a důvěryhodnými. Nově zvolení členové orgánů členskou schůzí dne 27.9.2007 a dne 25.6.2008, byli posouzeni Českou národní bankou a též byli shledáni odborně způsobilými a důvěryhodnými ve smyslu § 2a, odst. 7,8 a 10 zákona č. 87/1995 Sb., o spořitelních a úvěrních družstvech

Podnikatelská družstevní záložna neposkytla úvěry členům představenstva, kontrolní komise ani úvěrové komise, ani za ně nevydala záruky.

2. Údaje o členech s kvalifikovanou účastí

GEMA ART GROUP, a.s.

Haštalská 760 /27, Praha 1, 110 00

Podíl na hlasovacích právech 19,11 %

GOZER B.A.n.K. GmbH, s.r.o.

Kubeckgasse 18 / 14, 1030 Wien, Rakousko

Podíl na hlasovacích právech 19,11 %

Wastech, a.s.

Ostružinová 36, Praha 10, 100 00

Podíl na hlasovacích právech 19,11 %

3. Informace o struktuře konsolidačního celku, jehož je PDZ součástí

Podnikatelská družstevní záložna není součástí konsolidačního celku.

4. Informace o činnosti PDZ

Předmět podnikání zapsaný v obchodním rejstříku:

- přijímání vkladů od členů
- poskytování úvěrů členům
- platební styk, zúčtování a vydávání a správa platebních prostředků pro členy
- poskytování záruk ve formě ručení nebo bankovní záruky za členy

Přehled činností skutečně vykonávaných:

(1) Podnikatelská družstevní záložna je oprávněna dle vydaného povolení působit jako družstevní záložna a v rámci svého podnikání vykonávat níže uvedené činnosti dle § 3 odst. 1 zákona č. 87/1995 Sb., o spořitelních a úvěrních družstvech, ve znění pozdějších předpisů:

- a) přijímání vkladů od členů,
- b) poskytování úvěrů členům,
- c) platební styk, zúčtování a vydávání a správa platebních prostředků pro členy
- d) poskytování záruk ve formě ručení nebo bankovní záruky za členy.

(2) Podnikatelská družstevní záložna je výlučně za účelem zajištění povolených činností podle § 3 odst. 1 zákona č. 87/1995 Sb., o spořitelních a úvěrních družstvech, ve znění pozdějších předpisů, které jsou uvedeny v odst. (1) oprávněna:

a) ukládat vklady v družstevních záložnách a bankách a u poboček zahraničních bank,

b) přijímat úvěry od družstevních záložen a bank,

c) nabývat majetek a disponovat s ním,

d) obchodovat na vlastní účet s registrovanými cennými papíry, a to s omezením uvedeným v odst. (3).

(3) V rámci výkonu činnosti podle odst. (2) písm. d) je Podnikatelská družstevní záložna oprávněna nabývat státní dluhopisy a dluhopisy, za které převzal stát záruku, dluhopisy, jejichž emitentem je Česká národní banka, hypoteční zástavní listy, komunální obligace a dluhopisy vydané centrálními bankami členských států OECD, za které převzaly tyto státy záruku.

Toto povolení je Podnikatelské družstevní záložně uděleno na dobu neurčitou.

Přehled činností, jejichž vykonávání nebo poskytování bylo Českou národní bankou omezeno nebo vyloučeno:

žádné.

5. Informace o finanční situaci PDZ

5.1 Čtvrtletní rozvaha

AKTIVA (tis. Kč)	31.12.2008	30.9.2008	30.6.2008	31.3.2008
Aktiva celkem	116 525	187 372	233 300	127 348
Pokladní hotovost a pohledávky vůči centrálním bankám	66 095	16 025	8 821	17 788
Pokladní hotovost	66 095	16 025	8 821	17 788
Pohledávky vůči centrálním bankám	0	0	0	0
Finanční aktiva k obchodování	0	0	0	0
Finanční aktiva v reálné hodnotě vykáz. do zisku nebo ztráty	0	0	0	0
Realizovatelná finanční aktiva	0	0	0	0
Úvěry a jiné pohledávky	49 643	170 586	223 591	108 774
Finanční investice držené do splatnosti	0	0	0	0
Zajišťovací deriváty s kladnou reálnou hodnotou	0	0	0	0
Kladné změny reálné hodnoty portfolia zajišťovacích nástrojů	0	0	0	0
Hmotný majetek	306	176	184	149
Pozemky, budovy a zařízení	306	176	184	149
Investice do nemovitostí	0	0	0	0
Nehmotný majetek	0	0	0	0
Účasti v přidružených a ovládaných osobách a ve spol.podn.	0	0	0	0
Daňové pohledávky	96	96	191	143
Ostatní aktiva	385	489	513	494
Neoběžná aktiva a vyřazované skupiny určené k prodeji	0	0	0	0

PASIVA (tis. Kč)	31.12.2008	30.9.2008	30.6.2008	31.3.2008
Závazky a vlastní kapitál celkem	116 525	187 372	233 300	127 348
Závazky celkem	111 251	182 159	228 401	123 856
Vklady, úvěry a ostatní finanční závazky vůči centrální bankám	0	0	0	0
Finanční závazky k obchodování	0	0	0	0
Finanční závazky v reálné hodnotě vykázané do zisku/ztráty	0	0	0	0
Finanční závazky v naběhlé hodnotě	74 275	145 794	191 972	86 884
Finanční závazky spojené s převáděnými aktivy	0	0	0	0
Zajišťovací deriváty se zápornou reálnou hodnotou	0	0	0	0
Záporné změny reáln. hodnoty portfolia zajišťovaných nástrojů	0	0	0	0
Rezervy	0	0	0	0
Daňové závazky	0	0	0	0
Ostatní závazky	676	215	249	882
Základní kapitál družstev splatný na požádání	36 300	36 150	36 180	36 090
Závazky spojené s vyřazovanými skupinami určenými k prodeji	0	0	0	0
Vlastní kapitál celkem	5 274	5 213	4 899	3 492
Základní kapitál	0	0	0	0
Splacený základní kapitál	0	0	0	0
Nesplacený základní kapitál	0	0	0	0
Další vlastní kapitál	540	515	515	500
Fondy z přecenění a ostatních oceňovacích rozdílů	0	0	0	0
Rezervní fondy	3 058	3 058	3 058	3 009
Nerozdělený zisk (neuhrazená ztráta) z předchozích období	477	477	477	525
Zisk (ztráta) za běžné účetní období	1 199	1 163	849	-542

5.2 Čtvrtletní výkaz zisku a ztrát

(tis. Kč)	31.12.2008	30.9.2008	30.6.2008	31.3.2008
Zisk z finanční a provozní činnosti	5 614	4 113	2 778	271
Úrokové výnosy	5 154	3 554	2 069	351
Úrokové náklady	-136	-22	-22	-22
Náklady na základní kapitál splatný na požádání	0	0	0	0
Výnosy z dividend	0	0	0	0
Výnosy z poplatků a provizí	0	0	0	0
Náklady na poplatky a provize	-104	-48	-36	-13
Realizované Z/Z z fin.aktiv a závazků nevykáz. v RH do Z/Z	0	0	0	0
Zisk (ztráta) z finančních aktiv a závazků k obchodování	0	0	0	0
Zisk (ztráta) z finančních aktiv a závazků v RH vykázané do Z/Z	0	0	0	0
Zisk (ztráta) ze zajišťovacího účetnictví	0	0	0	0
Kurzové rozdíly	0	0	0	0
Zisk (ztráta) z odúčtování aktiv j. než držených k prodeji	0	0	0	0
Ostatní provozní výnosy	9 719	6 830	4 404	2 246
Ostatní provozní náklady	-9 019	-6 201	-3 637	-2 291
Správní náklady	-4 378	-2 925	-1 911	-805
Náklady na zaměstnance	-2 210	-1 647	-1 095	-551
Mzdy a platy	-1 637	-1 205	-799	-403
Sociální a zdravotní pojištění	-552	-425	-284	-142
Penzijní a podobné výdaje	-21	-17	-12	-6
Náklady na dočasné zaměstnance	0	0	0	0
Odměny - vlastní kapitálové nástroje	0	0	0	0
Ostatní náklady na zaměstnance	0	0	0	0
Ostatní správní náklady	-2 168	-1 278	-816	-254
Náklady na reklamu	0	0	0	0
Náklady na poradenství	0	0	0	0
Náklady na informační technologie	0	0	0	0
Náklady na outsourcing	-1 237	-588	-366	-86
Nájemné	-931	-690	-450	-168
Jiné správní náklady	0	0	0	0
Odpisy	-38	-27	-18	-8
Odpisy pozemků, budov a zařízení	-38	-27	-18	-8
Odpisy investic do nemovitostí	0	0	0	0
Odpisy nehmotného majetku	0	0	0	0
Tvorba rezerv	0	0	0	0
Ztráty ze znehodnocení	0	0	0	0
Ztráty ze znehodnocení fin.aktiv nevykázaných v RH do Z/Z	0	0	0	0
Ztráty ze znehodnocení nefinančních aktiv	0	0	0	0
Negativní goodwill bezprostředně zahrnutý do výkazu Z/Z	0	0	0	0
Podíl na Z/Z přídr. a ovládaných osob a společných podniků	0	0	0	0
Zisk nebo ztráta z neoběžných aktiv a vyřazovaných skupin	0	0	0	0
Zisk nebo ztráta z pokračujících činností před zdaněním	1 199	1 163	849	-542
Náklady na daň z příjmu	0	0	0	0
Zisk nebo ztráta z pokračujících činností po zdanění	1 199	1 163	849	-542
Zisk nebo ztráta z ukončované činnosti po zdanění	0	0	0	0
Zisk nebo ztráta po zdanění	1 199	1 163	849	-542

5.3 Informace o pohledávkách z finančních činností bez selhání a v selhání

k 31.12.2008

(v tis. Kč)	Hodnota před znehodnocením	Účetní hodnota (netto)	Opravné položky k jednotlivým pohledávkám	Opravné položky k port. pohled. jednotlivě bez znehodnocení	Opravné položky k portfoliu jednotlivě nevýznam. pohledávek	Kumulovaná ztráta z ocenění reálnou hodnotou
Pohledávky z finančních činností celkem	49 643	49 643	0	0	0	0
Pohledávky za úvěrovými institucemi	4 870	4 870	0	0	0	0
Pohledávky za úvěrovými institucemi bez selhání	4 870	4 870	0	0	0	0
Standardní pohledávky za úvěrovými institucemi	4 870	4 870				
Sledované pohledávky za úvěrovými institucemi						
Pohledávky za úvěrovými institucemi se selháním	0	0	0	0	0	0
Nestandardní pohledávky za úvěrovými institucemi						
Pochybné pohledávky za úvěrovými institucemi						
Ztrátové pohledávky za úvěrovými institucemi						
Pohledávky za jinými osobami než úvěr.institucemi	44 773	44 773	0	0	0	0
Pohledávky za j. osobami než úvěr.institucemi bez selhání	44 773	44 773	0	0	0	0
Standardní pohledávky za jinými osobami než úvěr.institucemi	44 773	44 773				
Sledované pohledávky za jin. osobami než úvěr.institucemi						
Pohledávky za jin. osobami než úvěr.institucemi se selháním	0	0	0	0	0	0
Nestandardní pohledávky za jinými osobami než úvěr. institucemi						
Pochybné pohledávky za jinými osobami než úvěr.institucemi						
Ztrátové pohledávky za jinými osobami než úvěr.institucemi						

k 30.9.2008

(v tis. Kč)	Hodnota před znehodnocením	Účetní hodnota (netto)	Opravné položky k jednotlivým pohledávkám	Opravné položky k port. pohled. jednotlivě bez znehodnocení	Opravné položky k portfoliu jednotlivě nevýznam. pohledávek	Kumulovaná ztráta z ocenění reálnou hodnotou
Pohledávky z finančních činností celkem	170 586	170 586	0	0	0	0
Pohledávky za úvěrovými institucemi	89 044	89 044	0	0	0	0
Pohledávky za úvěrovými institucemi bez selhání	89 044	89 044	0	0	0	0
Standardní pohledávky za úvěrovými institucemi	89 044	89 044				
Sledované pohledávky za úvěrovými institucemi						
Pohledávky za úvěrovými institucemi se selháním	0	0	0	0	0	0
Nestandardní pohledávky za úvěrovými institucemi						
Pochybné pohledávky za úvěrovými institucemi						
Ztrátové pohledávky za úvěrovými institucemi						
Pohledávky za jinými osobami než úvěr.institucemi	81 542	81 542	0	0	0	0
Pohledávky za j. osobami než úvěr.institucemi bez selhání	81 542	81 542	0	0	0	0
Standardní pohledávky za jinými osobami než úvěr.institucemi	81 542	81 542				
Sledované pohledávky za jin. osobami než úvěr.institucemi						
Pohledávky za jin. osobami než úvěr.institucemi se selháním	0	0	0	0	0	0
Nestandardní pohledávky za jinými osobami než úvěr. institucemi						
Pochybné pohledávky za jinými osobami než úvěr.institucemi						
Ztrátové pohledávky za jinými osobami než úvěr.institucemi						

k 30.6.2008

(v tis. Kč)	Hodnota před znehodnocením	Účetní hodnota (netto)	Opravné položky k jednotlivým pohledávkám	Opravné položky k port. pohled. jednotlivě bez znehodnocení	Opravné položky k portfoliu jednotlivě nevýznam. pohledávek	Kumulovaná ztráta z ocenění reálnou hodnotou
Pohledávky z finančních činností celkem	223 591	223 591	0	0	0	0
Pohledávky za úvěrovými institucemi	124 619	124 619	0	0	0	0
Pohledávky za úvěrovými institucemi bez selhání	124 619	124 619	0	0	0	0
Standardní pohledávky za úvěrovými institucemi	124 619	124 619				
Sledované pohledávky za úvěrovými institucemi						
Pohledávky za úvěrovými institucemi se selháním	0	0	0	0	0	0
Nestandardní pohledávky za úvěrovými institucemi						
Pochybné pohledávky za úvěrovými institucemi						
Ztrátové pohledávky za úvěrovými institucemi						
Pohledávky za jinými osobami než úvěr.institucemi	98 972	98 972	0	0	0	0
Pohledávky za j. osobami než úvěr.institucemi bez selhání	98 972	98 972	0	0	0	0
Standardní pohledávky za jinými osobami než úvěr.institucemi	98 972	98 972				
Sledované pohledávky za jin. osobami než úvěr.institucemi						
Pohledávky za jin. osobami než úvěr.institucemi se selháním	0	0	0	0	0	0
Nestandardní pohledávky za jinými osobami než úvěr. institucemi						
Pochybné pohledávky za jinými osobami než úvěr.institucemi						
Ztrátové pohledávky za jinými osobami než úvěr.institucemi						

k 31.3.2008

(v tis. Kč)	Hodnota před znehodnocením	Účetní hodnota (netto)	Opravné položky k jednotlivým pohledávkám	Opravné položky k port. pohled. jednotlivě bez znehodnocení	Opravné položky k portfoliu jednotlivě nevýznam. pohledávek	Kumulovaná ztráta z ocenění reálnou hodnotou
Pohledávky z finančních činností celkem	108 774	108 774	0	0	0	0
Pohledávky za úvěrovými institucemi	77 466	77 466	0	0	0	0
Pohledávky za úvěrovými institucemi bez selhání	77 466	77 466	0	0	0	0
Standardní pohledávky za úvěrovými institucemi	77 466	77 466				
Sledované pohledávky za úvěrovými institucemi						
Pohledávky za úvěrovými institucemi se selháním	0	0	0	0	0	0
Nestandardní pohledávky za úvěrovými institucemi						
Pochybné pohledávky za úvěrovými institucemi						
Ztrátové pohledávky za úvěrovými institucemi						
Pohledávky za jinými osobami než úvěr.institucemi	31 308	31 308	0	0	0	0
Pohledávky za j. osobami než úvěr.institucemi bez selhání	31 308	31 308	0	0	0	0
Standardní pohledávky za jinými osobami než úvěr.institucemi	31 308	31 308				
Sledované pohledávky za jin. osobami než úvěr.institucemi						
Pohledávky za jin. osobami než úvěr.institucemi se selháním	0	0	0	0	0	0
Nestandardní pohledávky za jinými osobami než úvěr. institucemi						
Pochybné pohledávky za jinými osobami než úvěr.institucemi						
Ztrátové pohledávky za jinými osobami než úvěr.institucemi						

5.4 Informace o pohledávkách bez znehodnocení a se znehodnocením

k 31.12.2008

	Hodnota před znehodnocením		Opravné položky	Kumulovaná ztráta z ocenění reálnou hodnotou	Účetní hodnota (netto)	
	Finan. aktiva oceňovaná naběhlou hodnotou nebo pořiz. cenou	Finační aktiva oceňovaná reálnou hodnotou			Finan. aktiva oceňovaná naběhlou hodnotou nebo pořiz. cenou	Finační aktiva oceňovaná reálnou hodnotou
(v tis. Kč)						
Pohledávky bez znehodnocení	49 643	0	X	X	49 643	0
Pohledávky se znehodnocením	0	0	0	0	0	0

k 30.9.2008

	Hodnota před znehodnocením		Opravné položky	Kumulovaná ztráta z ocenění reálnou hodnotou	Účetní hodnota (netto)	
	Finan. aktiva oceňovaná naběhlou hodnotou nebo pořiz. cenou	Finační aktiva oceňovaná reálnou hodnotou			Finan. aktiva oceňovaná naběhlou hodnotou nebo pořiz. cenou	Finační aktiva oceňovaná reálnou hodnotou
(v tis. Kč)						
Pohledávky bez znehodnocení	170 586	0	X	X	170 586	0
Pohledávky se znehodnocením	0	0	0	0	0	0

k 30.6.2008

	Hodnota před znehodnocením		Opravné položky	Kumulovaná ztráta z ocenění reálnou hodnotou	Účetní hodnota (netto)	
	Finan. aktiva oceňovaná naběhlou hodnotou nebo pořiz. cenou	Finační aktiva oceňovaná reálnou hodnotou			Finan. aktiva oceňovaná naběhlou hodnotou nebo pořiz. cenou	Finační aktiva oceňovaná reálnou hodnotou
(v tis. Kč)						
Pohledávky bez znehodnocení	223 591	0	X	X	223 591	0
Pohledávky se znehodnocením	0	0	0	0	0	0

k 31.3.2008

	Hodnota před znehodnocením		Opravné položky	Kumulovaná ztráta z ocenění reálnou hodnotou	Účetní hodnota (netto)	
	Finan. aktiva oceňovaná naběhlou hodnotou nebo pořiz. cenou	Finační aktiva oceňovaná reálnou hodnotou	Finan. aktiva oceňovaná naběhlou hodnotou nebo pořiz. cenou	Finační aktiva oceňovaná reálnou hodnotou	Finan. aktiva oceňovaná naběhlou hodnotou nebo pořiz. cenou	Finační aktiva oceňovaná reálnou hodnotou
(v tis. Kč)						
Pohledávky bez znehodnocení	108 774	0	X	X	108 774	0
Pohledávky se znehodnocením	0	0	0	0	0	0

5.5 Informace o restrukturalizovaných pohledávkách

Během daného účetního období nebyly restrukturalizovány žádné pohledávky z finanční činnosti.

5.6 Informace o derivátech

PDZ nemá k 31.12.2008 evidovány žádné deriváty.

5.7 Poměrové ukazatele záložny

Poměrové ukazatele	31.12.2008	30.9.2008	30.6.2008	31.3.2008
Kapitálová přiměřenost	92,67%	82,23%	63,74%	32,00%
Rentabilita průměrných aktiv (ROAA)	0,68%	0,90%	1,04%	-2,07%
Rentabilita průměrného kapitálu tier 1 (ROAE)	3,03%	3,93%	4,31%	-5,52%
Aktiva na 1 zaměstnance (v tis.Kč)	16 646,43	23 421,50	29 162,50	15 914,3
Správní náklady na 1 zaměstnance (v tis.Kč)	625,43	487,50	477,75	402,5
Zisk nebo ztráta po zdanění na 1 zaměstnance (v tis.Kč)	171,29	193,83	212,25	-271

5.8 Údaje o kapitálu záložny

Údaje o kapitálu (v tis. Kč)	31.12.2008	30.9.2008	30.6.2008	31.3.2008
Kapitál	39 835	39 685	39 715	39 034
Původní kapitál (tier 1)	39 835	39 685	39 715	39 034
Splacené členské vklady členů DZ	36 300	36 150	36 180	36 090
Rezervní fondy a nerozdělený zisk	3 535	3 535	3 535	3 486
Povinné rezervní a rizikové fondy	3 058	3 058	3 058	3 009
Ostatní fondy z rozdělení zisku	0	0	0	0
Nerozdělený zisk z předchozích období	477	477	477	477
Zisk za účetní období po zdanění	0	0	0	0
Neuhrazená ztráta z předchozího období	0	0	0	0
Výsledné kurzové rozdíly z konsolidace	0	0	0	0
Zisk za běžné účetní období	0	0	0	0
Ztráta za běžné účetní období	0	0	0	-542
Čistý zisk z kapitalizace bud. příjmů ze sekuritizace	0	0	0	0
Zisk/ztráta z ocenění závazků v RH z titulu úvěr. rizika	0	0	0	0
Další odčitatelné položky z původního kapitálu	0	0	0	0
Goodwill	0	0	0	0
Nehmotný majetek jiný než goodwill	0	0	0	0
Negat. oceň. rozdíl ze změn RH realiz. kapitál. nástrojů	0	0	0	0
Souhrnná výše dodatkového kapitálu (tier 2)	0	0	0	0
Souhrnná výše odčitatelných položek	0	0	0	0
Souhrnná výše kapitálu na krytí tržního rizika (tier 3)	0	0	0	0

5.9 Údaje o kapitálových požadavcích

Přehled kapitálových požadavků (v tis. Kč)	31.12.2008	30.9.2008	30.6.2008	31.3.2008
Kapitálové požadavky celkem	3 439	3 861	4 985	9 760
Kap. pož. k úvěr. riziku při STA k expozicím celkem	2 981	3 403	4 527	3 181
Kap. pož. při STA k expoz. vůči institucím	78	1 425	1 994	1 239
Kap. pož. při STA k podnikovým expoz.	0	0	0	0
Kap. pož. při STA k retailovým expoz.	2 840	1 917	2 462	1 879
Kap. pož. při STA k ostatním expoz.	63	61	71	63
Kap. pož. k pozičnímu, měnovému a komoditnímu riziku celkem	0	0	0	0
Kap. pož. k operačnímu riziku celkem	458	458	458	6 579
Kap. pož. k oper. riziku při BIA	458	458	458	6 579