



Informace o Podnikatelské družstevní záložně k 31.03.2011

uveřejňované dle § 7b zákona č. 87/1995 Sb., o spořitelních a úvěrních družstvech, ve znění pozdějších předpisů, zpracované dle vyhlášky č. 123/2007 Sb., o pravidlech obezřetného podnikání bank, spořitelních a úvěrních družstvech a obchodníků s cennými papíry.

Obsah

<u>1. ZÁKLADNÍ INFORMACE O PODNIKATELSKÉ DRUŽSTEVNÍ ZÁLOŽNĚ (DÁLE TAKÉ PDZ)</u>	3
1.1 STATUTÁRNÍ ORGÁN – PŘEDSTAVENSTVO	4
1.2 KONTROLNÍ KOMISE	4
1.3 ÚVĚROVÁ KOMISE	5
<u>2. ÚDAJE O ČLENECH S KVALIFIKOVANOU ÚČASTÍ A DALŠÍM ČLENSKÝM VKLADEM</u>	6
2.1 ČLENOVÉ S KVALIFIKOVANOU ÚČASTÍ	6
2.2 ČLENOVÉ S DALŠÍM ČLENSKÝM VKLADEM	6
<u>3. INFORMACE O STRUKTUŘE KONSOLIDAČNÍHO CELKU, JEHOŽ JE PDZ SOUČÁSTÍ</u>	7
<u>4. INFORMACE O ČINNOSTI PDZ</u>	7
<u>5. INFORMACE O FINANČNÍ SITUACI PDZ</u>	9
5.1 ČTVRTLETNÍ ROZVAHA	9
5.2 ČTVRTLETNÍ VÝKAZ ZISKU A ZTRÁT	11
5.3 INFORMACE O POHLEDÁVKÁCH Z FINANČNÍCH ČINNOSTÍ BEZ SELHÁNÍ A SE SELHÁNÍM	12
5.4 INFORMACE O POHLEDÁVKÁCH BEZ ZNEHODNOCENÍ A SE ZNEHODNOCENÍM	16
5.5 INFORMACE O RESTRUKTURALIZOVANÝCH POHLEDÁVKÁCH	17
5.6 INFORMACE O DERIVÁTECH	17
5.7 POMĚROVÉ UKAZATELE ZÁLOŽNY	17
5.8 ÚDAJE O KAPITÁLU ZÁLOŽNY	18
5.9 ÚDAJE O KAPITÁLOVÝCH POŽADAVCÍCH	19

1. Základní informace o Podnikatelské družstevní záložně (dále také PDZ)

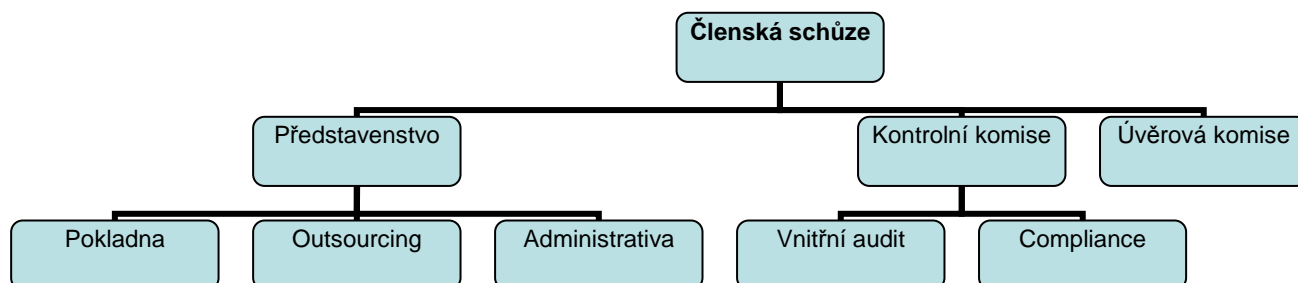
Obchodní firma: Podnikatelská družstevní záložna
IČ: 630 83 868

Právní forma: spořitelní a úvěrní družstvo

Sídlo: Celetná 17/595, 110 00 Praha 1

Ustavující členská schůze družstva:	04.09.1995
Počet zakládajících členů družstva:	34
Počet členů PDZ k 31.03.2011:	90
Základní členský vklad:	30.000,- Kč
Jednorázové zápisné:	5.000,- Kč
Datum zápisu družstva do obchodního rejstříku:	01.01.1996
Datum zápisu poslední změny:	17.04.2009
Důvod změny zápisu:	změna v rozdělení funkcí představenstva záložny
Zapisovaný základní kapitál (zapsáno 11.11.2005):	35.000.000,- Kč
Výše splaceného základního kapitálu (dále také ZK):	37.200.000,- Kč
Rozsah zvýšení ZK od 31.12.2010:	-
Způsob zvýšení ZK:	-
Evidenční stav zaměstnanců k 31.03.2011:	7
Přepočtený průměrný evidenční stav zaměstnanců: (za 1. čtvrtletí 2011)	5
Počet organizačních jednotek:	1

Organizační struktura PDZ:



Podnikatelská družstevní záložna nemá k 31.03.2011 žádnou další organizační složku ani na území České republiky ani v zahraničí.

1.1 Statutární orgán – představenstvo

Na základě zasedání představenstva ze dne 02.04.2009 jsou funkce v představenstvu rozděleny následovně:

Předseda představenstva: Mgr. Tereza Bisová
Místopředseda představenstva: Jitka Urbanová
Člen představenstva: Jan Stáhlík

Mgr. Tereza Bisová je absolventkou Matematicko-fyzikální fakulty Univerzity Karlovy obor Pravděpodobnost, matematická statistika a ekonometrie. V Podnikatelské družstevní záložně působí od 02.03.2006. Mgr. Tereza Bisová je způsobilá pro výkon funkce člena představenstva, neboť je osobou důvěryhodnou a odborně způsobilou ve smyslu zákona o spořitelních a úvěrních družstvech. Paní Mgr. Tereza Bisová není členkou v orgánech žádných jiných právnických osob.

Jitka Urbanová studovala Wirtschafsuniversitaet ve Vídni, obor Handelswissenschaft. Členem představenstva záložny je od 02.03.2006. Jitka Urbanová je způsobilá pro výkon funkce člena představenstva, neboť je osobou důvěryhodnou a odborně způsobilou ve smyslu zákona o spořitelních a úvěrních družstvech. Paní Jitka Urbanová není členkou v orgánech žádných jiných právnických osob.

Jan Stáhlík se po studiích zabýval obchodováním s cennými papíry. Po té působil v manažerské pozici v ekonomické oblasti, odkud přešel do funkce finančního ředitele, kde setrval sedm let. V záložně působí od 02.03.2006. Je způsobilý pro výkon funkce člena představenstva, neboť je osobou důvěryhodnou a odborně způsobilou ve smyslu zákona o spořitelních a úvěrních družstvech. Pan Jan Stáhlík je předsedou představenstva bytového družstva „Družstvo Klid 863“.

1.2 Kontrolní komise

Předseda kontrolní komise: Mgr. Robert Zelenka
Místopředseda kontrolní komise: Milena Křížková
Člen kontrolní komise: Mgr. Martina Bahbouhová

Mgr. Robert Zelenka byl zvolen členem kontrolní komise členskou schůzí dne 25.06.2008. Pan Mgr. Robert Zelenka je jediným společníkem ve společnosti Galerie Gema s.r.o., dále je předsedou výboru Společenství vlastníků jednotek obytného domu U Jízdárny č.p. 999, 184 00 Praha 8 – Dolní Chabry.

Milena Křížková byla zvolena za člena kontrolní komise členskou schůzí dne 27.09.2007. Paní Milena Křížková není členkou v orgánech žádných jiných právnických osob.

Mgr. Martina Bahbouhová byla znovuzvolena za člena kontrolní komise členskou schůzí dne 02.03.2011. Paní Mgr. Martina Bahbouhová je společníkem a jednatelem ve společnosti FINDIART s.r.o., dále je předsedou dozorčí rady ve společnosti QED GROUP a.s. a členem představenstva Bytového družstva Wintrova 23 v likvidaci.

1.3 Úvěrová komise

Na základě zasedání úvěrové komise ze dne 01.02.2011 bylo rozhodnuto o novém složení tohoto orgánu a sice:

Předseda úvěrové komise:	Ing. Zdeněk Truhlář
Místopředseda úvěrové komise:	Ing. Hana Kosová
Člen úvěrové komise:	Alena Neumannová

Ing. Zdeněk Truhlář byl zvolen členem úvěrové komise členskou schůzí dne 25.06.2009. Pan Ing. Zdeněk Truhlář není členem v orgánech žádných jiných právnických osob.

Ing. Hana Kosová byla zvolena členem úvěrové komise členskou schůzí dne 24.11.2010 s tím, že výkon funkce člena voleného orgánu vznikl až dne 28.01.2011 na základě obdržení kladného vyjádření České národní banky, že člen splnil podmínky pro výkon této funkce. Paní Ing. Hana Kosová není členkou v orgánech žádných jiných právnických osob.

Alena Neumannová byla zvolena do funkce člena úvěrové komise členskou schůzí dne 27.09.2007. Paní Alena Neumannová není členkou v orgánech žádných jiných právnických osob.

Žádný ze členů volených orgánů nebyl v minulosti odsouzen pro trestný čin majetkové či jiné povahy a jsou tedy dle zákona o spořitelních a úvěrních družstvech bezúhonnými osobami.

Odborná způsobilost, důvěryhodnost a zkušenost členů volených orgánů, ve smyslu § 2a, odst. 5,6,7,8 a 9 zákona č. 87/1995 Sb., o spořitelních a úvěrních družstvech, byla posouzena a schválena Českou národní bankou.

Podnikatelská družstevní záložna neposkytla úvěry členům představenstva, kontrolní komise ani úvěrové komise, ani za ně nevydala záruky.

2. Údaje o členech s kvalifikovanou účastí a dalším členským vkladem

2.1 Členové s kvalifikovanou účastí

GEMA ART GROUP a.s.

Haštalská 760/27, 110 00 Praha 1, Česká republika

Podíl na hlasovacích právech 18,63%

Gozer Financial Services GmbH

Kubeckgasse 18/14, 1030 Vídeň, Rakousko

Podíl na hlasovacích právech 18,63%

WASTECH a.s.

Ostružinová 36/3175, 106 00 Praha 10, Česká republika

Podíl na hlasovacích právech 18,63%

2.2 Členové s dalším členským vkladem

CAMARGO consulting s.r.o.

Sádky 316/15, 171 00 Praha 7 – Trója, Česká republika

Podíl na hlasovacích právech 4,52%

GEMACOM s.r.o.

Haštalská 760/27, 110 00 Praha 1, Česká republika

Podíl na hlasovacích právech 4,52%

DISTAV Construction a.s.

Haštalská 760/27, 110 00 Praha 1, Česká republika

Podíl na hlasovacích právech 4,52%

REDBRICK, s.r.o.

Radhoštská 1771/19, 130 00 Praha 3, Česká republika

Podíl na hlasovacích právech 4,52%

Optimum stavební spol. s r.o.
Smotlachova 583/4, 142 00 Praha 4 - Kamýk, Česká republika
Podíl na hlasovacích právech 4,52%

Jan Stáhlík
Ke Kulturnímu domu 529/8, 160 00 Praha 6, Česká republika
Podíl na hlasovacích právech 4,52%

RNDr. Pavel Wurst
Horská Kvilda 28E, 385 01 okr. Klatovy, Česká republika
Podíl na hlasovacích právech 4,52%

Mgr. Štěpánka Bahbouhová
Radhoštská 1771/19, 130 00 Praha 3, Česká republika
Podíl na hlasovacích právech 4,52%

Mgr. Tereza Bisová
U Jízdárny 999/12, 184 00 Praha 8 – Dolní Chabry, Česká republika
Podíl na hlasovacích právech 1,69%

3. Informace o struktuře konsolidačního celku, jehož je PDZ součástí

Podnikatelská družstevní záložna není součástí konsolidačního celku.

4. Informace o činnosti PDZ

Předmět podnikání zapsaný v obchodním rejstříku:

- přijímání vkladů od členů,
- poskytování úvěrů členům,
- platební styk, zúčtování a vydávání a správa platebních prostředků pro členy,
- poskytování záruk ve formě ručení nebo bankovní záruky za členy.

Přehled činností skutečně vykonávaných:

(1) Podnikatelská družstevní záložna je oprávněna dle vydaného povolení působit jako družstevní záložna a v rámci svého podnikání vykonávat níže uvedené činnosti dle § 3 odst. 1 zákona č. 87/1995 Sb., o spořitelních a úvěrních družstvech, ve znění pozdějších předpisů:

- přijímání vkladů od členů,
- poskytování úvěrů členům,
- platební styk, zúčtování a vydávání a správa platebních prostředků pro členy,
- poskytování záruk ve formě ručení nebo bankovní záruky za členy.

(2) Podnikatelská družstevní záložna je výlučně za účelem zajištění povolených činností podle § 3 odst. 1 zákona č. 87/1995 Sb., o spořitelních a úvěrních družstvech, ve znění pozdějších předpisů, oprávněna:

- a) ukládat vklady v družstevních záložnách a bankách a u poboček zahraničních bank,
- b) přijímat úvěry od družstevních záložen a bank,
- c) nabývat majetek a disponovat s ním,
- d) obchodovat na vlastní účet s registrovanými cennými papíry, a to s omezením uvedeným v odst. (3).

(3) V rámci výkonu činnosti podle odst. (2) písm. d) je Podnikatelská družstevní záložna oprávněna nabývat státní dluhopisy a dluhopisy, za které převzal stát záruku, dluhopisy, jejichž emitentem je Česká národní banka, hypoteční zástavní listy, komunální obligace a dluhopisy vydané centrálními bankami členských států OECD, za které převzaly tyto státy záruku.

Toto povolení je Podnikatelské družstevní záložně uděleno na dobu neurčitou.

Přehled činností, jejichž vykonávání nebo poskytování bylo Českou národní bankou omezeno nebo vyloučeno:

- žádné.

5. Informace o finanční situaci PDZ

5.1 Čtvrtletní rozvaha

AKTIVA (tis. Kč)	31.03.2011	31.12.2010	30.09.2010	30.06.2010
Aktiva celkem	159 933	221 107	195 372	188 447
Pokladní hotovost a pohledávky vůči centrálním bankám	31 251	32 147	59 800	93 324
Pokladní hotovost	31 251	32 147	59 800	93 324
Pohledávky vůči centrálním bankám	0	0	0	0
Finanční aktiva k obchodování	0	0	0	0
Finanční aktiva v reálné hodnotě vykáz. do zisku nebo ztráty	0	0	0	0
Realizovatelná finanční aktiva	0	0	0	0
Úvěry a jiné pohledávky	127 685	187 964	134 124	93 784
Finanční investice držené do splatnosti	0	0	0	0
Zajišťovací deriváty s kladnou reálnou hodnotou	0	0	0	0
Kladné změny reálné hodnoty portfolia zajišťovacích nástrojů	0	0	0	0
Hmotný majetek	375	401	432	463
Pozemky, budovy a zařízení	375	401	432	463
Investice do nemovitostí	0	0	0	0
Nehmotný majetek	273	297	297	297
Účasti v přidružených a ovládaných osobách a ve spol. podnicích	0	0	0	0
Daňové pohledávky	222	116	161	55
Ostatní aktiva	127	182	558	524
Neoběžná aktiva a vyřazované skupiny určené k prodeji	0	0	0	0

PASIVA (tis. Kč)	31.03.2011	31.12.2010	30.09.2010	30.06.2010
Závazky a vlastní kapitál celkem	159 933	221 107	195 372	188 447
Závazky celkem	152 696	214 394	188 767	181 540
Vklady, úvěry a ostatní finanční závazky vůči centrál. bankám	0	0	0	0
Finanční závazky k obchodování	0	0	0	0
Finanční závazky v reálné hodnotě vykázané do zisku/ztráty	0	0	0	0
Finanční závazky v naběhlé hodnotě	114 931	176 555	151 053	143 942
Finanční závazky spojené s převáděnými aktivy	0	0	0	0
Zajišťovací deriváty se zápornou reálnou hodnotou	0	0	0	0
Záporné změny reál. hodnoty portfolia zajišťovaných nástrojů	0	0	0	0
Rezervy	0	0	0	0
Daňové závazky	0	0	0	0
Ostatní závazky	565	639	604	578
Základní kapitál družstevní záložny splatný na požádání	37 200	37 200	37 110	37 020
Splacený zákl. kapitál druž. záložny splatný na požádání	37 200	37 200	37 110	37 020
Nesplacený zákl. kapitál druž. záložny splatný na požádání	0	0	0	0
Závazky spojené s vyřazovanými skupinami určenými k prodeji	0	0	0	0
Vlastní kapitál celkem	7 237	6 713	6 605	6 907
Základní kapitál	0	0	0	0
Splacený základní kapitál	0	0	0	0
Nesplacený základní kapitál	0	0	0	0
Další vlastní kapitál	0	0	0	0
Fondy z přecenění a ostatních oceňovacích rozdílů	0	0	0	0
Rezervní fondy	6 160	6 160	5 684	5 684
Nerozdělený zisk (neuhrazená ztráta) z předchozích období	553	0	477	477
Zisk (ztráta) za běžné účetní období	524	553	444	746

5.2 Čtvrtletní výkaz zisku a ztrát

(tis. Kč)	31.03.2011	31.12.2010	30.09.2010	30.06.2010
Zisk z finanční a provozní činnosti	1 712	5 999	4 110	3 258
Úrokové výnosy	1 733	6 292	4 092	3 149
Úrokové náklady	-267	-1 062	-692	-462
Náklady na základní kapitál splatný na požádání	0	0	0	0
Výnosy z dividend	0	0	0	0
Výnosy z poplatků a provizí	263	783	665	505
Náklady na poplatky a provize	-18	-23	-47	-11
Realizované Z/Z z fin.aktiv a závazků nevykáz. v RH do Z/Z	0	0	0	0
Zisk (ztráta) z finančních aktiv a závazků k obchodování	0	0	0	0
Zisk (ztráta) z finančních aktiv a závazků v RH vykázané do Z/Z	0	0	0	0
Zisk (ztráta) ze zajišťovacího účetnictví	0	0	0	0
Kurzové rozdíly	-9	-11	-13	-8
Zisk (ztráta) z odúčtování aktiv j. než držených k prodeji	0	0	0	0
Ostatní provozní výnosy	10	253	105	85
Ostatní provozní náklady	0	-233	0	0
Správní náklady	-1 138	-5 171	-3 571	-2 448
Náklady na zaměstnance	-491	-2 654	-2 069	-1 460
Mzdy a platy	-357	-1 989	-1 524	-1 081
Sociální a zdravotní pojištění	-129	-644	-529	-367
Penzijní a podobné výdaje	-5	-20	-15	-11
Náklady na dočasné zaměstnance	0	0	0	0
Odměny - vlastní kapitálové nástroje	0	0	0	0
Ostatní náklady na zaměstnance	0	-1	-1	-1
Ostatní správní náklady	-647	-2 517	-1 502	-988
Náklady na reklamu	0	0	0	0
Náklady na poradenství	0	-65	0	0
Náklady na informační technologie	-99	-337	-250	-167
Náklady na outsourcing	-87	-301	-168	-85
Nájemné	-244	-882	-592	-393
Jiné správní náklady	-217	-932	-492	-343
Odpisy	-50	-127	-95	-64
Odpisy pozemků, budov a zařízení	-26	-127	-95	-64
Odpisy investic do nemovitostí	0	0	0	0
Odpisy nehmotného majetku	-24	0	0	0
Tvorba rezerv	0	0	0	0
Ztráty ze znehodnocení	0	0	0	0
Ztráty ze znehodnocení fin.aktiv nevykázaných v RH do Z/Z	0	0	0	0
Ztráty ze znehodnocení nefinančních aktiv	0	0	0	0
Negativní goodwill bezprostředně zahrnutý do výkazu Z/Z	0	0	0	0
Podíl na Z/Z přídr. a ovládaných osob a společných podniků	0	0	0	0
Zisk nebo ztráta z neoběžných aktiv a vyřazovaných skupin	0	0	0	0
Zisk nebo ztráta z pokračujících činností před zdaněním	524	701	444	746
Náklady na daň z příjmu	0	-148	0	0
Zisk nebo ztráta z pokračujících činností po zdanění	524	553	444	746
Zisk nebo ztráta z ukončované činnosti po zdanění	0	0	0	0
Zisk nebo ztráta po zdanění	524	553	444	746

5.3 Informace o pohledávkách z finančních činností bez selhání a se selháním

k 31.03.2011

(v tis. Kč)	Hodnota před znehodnocením	Účetní hodnota (netto)	Opravné položky k jednotlivým pohledávkám	Opravné položky k port. pohled. jednotlivě bez znehodnocení	Opravné položky k portfoliu jednotlivě nevýznam. pohledávek	Kumulovaná ztráta z ocenění reálnou hodnotou
Pohledávky z finančních činností celkem	127 685	127 685	0	0	0	0
Pohledávky za úvěrovými institucemi	80 175	80 175	0	0	0	0
Pohledávky za úvěrovými institucemi bez selhání	80 175	80 175	0	0	0	0
Standardní pohledávky za úvěrovými institucemi	80 175	80 175				
Sledované pohledávky za úvěrovými institucemi						
Pohledávky za úvěrovými institucemi se selháním	0	0	0	0	0	0
Nestandardní pohledávky za úvěrovými institucemi						
Pochybné pohledávky za úvěrovými institucemi						
Ztrátové pohledávky za úvěrovými institucemi						
Pohledávky za jinými osobami než úvěr.institucemi	47 510	47 510	0	0	0	0
Pohledávky za j. osobami než úvěr.institucemi bez selhání	47 510	47 510	0	0	0	0
Standardní pohledávky za jinými osobami než úvěr.institucemi	47 510	47 510				
Sledované pohledávky za jin. osobami než úvěr.institucemi						
Pohledávky za jin. osobami než úvěr.institucemi se selháním	0	0	0	0	0	0
Nestandardní pohledávky za jinými osobami než úvěr. institucemi						
Pochybné pohledávky za jinými osobami než úvěr.institucemi						
Ztrátové pohledávky za jinými osobami než úvěr.institucemi						

k 31.12.2010

(v tis. Kč)	Hodnota před znehodnocením	Účetní hodnota (netto)	Opravné položky k jednotlivým pohledávkám	Opravné položky k port. pohled. jednotlivě bez znehodnocení	Opravné položky k portfoliu jednotlivě nevýznam. pohledávek	Kumulovaná ztráta z ocenění reálnou hodnotou
Pohledávky z finančních činností celkem	187 964	187 964	0	0	0	0
Pohledávky za úvěrovými institucemi	123 493	123 493	0	0	0	0
Pohledávky za úvěrovými institucemi bez selhání	123 493	123 493	0	0	0	0
Standardní pohledávky za úvěrovými institucemi	123 493	123 493				
Sledované pohledávky za úvěrovými institucemi						
Pohledávky za úvěrovými institucemi se selháním	0	0	0	0	0	0
Nestandardní pohledávky za úvěrovými institucemi						
Pochybné pohledávky za úvěrovými institucemi						
Ztrátové pohledávky za úvěrovými institucemi						
Pohledávky za jinými osobami než úvěr.institucemi	64 471	64 471	0	0	0	0
Pohledávky za j. osobami než úvěr.institucemi bez selhání	64 471	64 471	0	0	0	0
Standardní pohledávky za jinými osobami než úvěr.institucemi	64 471	64 471				
Sledované pohledávky za jin. osobami než úvěr.institucemi						
Pohledávky za jin. osobami než úvěr.institucemi se selháním	0	0	0	0	0	0
Nestandardní pohledávky za jinými osobami než úvěr. institucemi						
Pochybné pohledávky za jinými osobami než úvěr.institucemi						
Ztrátové pohledávky za jinými osobami než úvěr.institucemi						

k 30.09.2010

(v tis. Kč)	Hodnota před znehodnocením	Účetní hodnota (netto)	Opravné položky k jednotlivým pohledávkám	Opravné položky k port. pohled. jednotlivě bez znehodnocení	Opravné položky k portfoliu jednotlivě nevýznam. pohledávek	Kumulovaná ztráta z ocenění reálnou hodnotou
Pohledávky z finančních činností celkem	134 124	134 124	0	0	0	0
Pohledávky za úvěrovými institucemi	64 042	64 042	0	0	0	0
Pohledávky za úvěrovými institucemi bez selhání	64 042	64 042	0	0	0	0
Standardní pohledávky za úvěrovými institucemi	64 042	64 042				
Sledované pohledávky za úvěrovými institucemi						
Pohledávky za úvěrovými institucemi se selháním	0	0	0	0	0	0
Nestandardní pohledávky za úvěrovými institucemi						
Pochybné pohledávky za úvěrovými institucemi						
Ztrátové pohledávky za úvěrovými institucemi						
Pohledávky za jinými osobami než úvěr.institucemi	70 082	70 082	0	0	0	0
Pohledávky za j. osobami než úvěr.institucemi bez selhání	70 082	70 082	0	0	0	0
Standardní pohledávky za jinými osobami než úvěr.institucemi	70 082	70 082				
Sledované pohledávky za jin. osobami než úvěr.institucemi						
Pohledávky za jin. osobami než úvěr.institucemi se selháním	0	0	0	0	0	0
Nestandardní pohledávky za jinými osobami než úvěr. institucemi						
Pochybné pohledávky za jinými osobami než úvěr.institucemi						
Ztrátové pohledávky za jinými osobami než úvěr.institucemi						

k 30.06.2010

(v tis. Kč)	Hodnota před znehodnocením	Účetní hodnota (netto)	Opravné položky k jednotlivým pohledávkám	Opravné položky k port. pohled. jednotlivě bez znehodnocení	Opravné položky k portfoliu jednotlivě nevýznam. pohledávek	Kumulovaná ztráta z ocenění reálnou hodnotou
Pohledávky z finančních činností celkem	93 784	93 784	0	0	0	0
Pohledávky za úvěrovými institucemi	48 315	48 315	0	0	0	0
Pohledávky za úvěrovými institucemi bez selhání	48 315	48 315	0	0	0	0
Standardní pohledávky za úvěrovými institucemi	48 315	48 315				
Sledované pohledávky za úvěrovými institucemi						
Pohledávky za úvěrovými institucemi se selháním	0	0	0	0	0	0
Nestandardní pohledávky za úvěrovými institucemi						
Pochybné pohledávky za úvěrovými institucemi						
Ztrátové pohledávky za úvěrovými institucemi						
Pohledávky za jinými osobami než úvěr.institucemi	45 469	45 469	0	0	0	0
Pohledávky za j. osobami než úvěr.institucemi bez selhání	45 469	45 469	0	0	0	0
Standardní pohledávky za jinými osobami než úvěr.institucemi	45 469	45 469				
Sledované pohledávky za jin. osobami než úvěr.institucemi						
Pohledávky za jin. osobami než úvěr.institucemi se selháním	0	0	0	0	0	0
Nestandardní pohledávky za jinými osobami než úvěr. institucemi						
Pochybné pohledávky za jinými osobami než úvěr.institucemi						
Ztrátové pohledávky za jinými osobami než úvěr.institucemi						

5.4 Informace o pohledávkách bez znehodnocení a se znehodnocením

k 31.03.2011	Hodnota před znehodnocením		Opravné položky	Kumulovaná ztráta z ocenění reálnou hodnotou	Účetní hodnota (netto)	
	Pohledávky oceňované naběhlou hodnotou	Pohledávky oceňovaná reálnou hodnotou			Pohledávky oceňované naběhlou hodnotou	Pohledávky oceňované reálnou hodnotou
(v tis. Kč)						
Pohledávky bez znehodnocení	127 685	0	X	X	127 685	0
Pohledávky se znehodnocením	0	0	0	0	0	0

k 31.12.2010	Hodnota před znehodnocením		Opravné položky	Kumulovaná ztráta z ocenění reálnou hodnotou	Účetní hodnota (netto)	
	Pohledávky oceňované naběhlou hodnotou	Pohledávky oceňovaná reálnou hodnotou			Pohledávky oceňované naběhlou hodnotou	Pohledávky oceňované reálnou hodnotou
(v tis. Kč)						
Pohledávky bez znehodnocení	187 964	0	X	X	187 964	0
Pohledávky se znehodnocením	0	0	0	0	0	0

k 30.09.2010	Hodnota před znehodnocením		Opravné položky	Kumulovaná ztráta z ocenění reálnou hodnotou	Účetní hodnota (netto)	
	Pohledávky oceňované naběhlou hodnotou	Pohledávky oceňovaná reálnou hodnotou			Pohledávky oceňované naběhlou hodnotou	Pohledávky oceňované reálnou hodnotou
(v tis. Kč)						
Pohledávky bez znehodnocení	134 124	0	X	X	134 124	0
Pohledávky se znehodnocením	0	0	0	0	0	0

k 30.06.2010	Hodnota před znehodnocením		Opravné položky	Kumulovaná ztráta z ocenění reálnou hodnotou	Účetní hodnota (netto)	
	Pohledávky oceňované naběhlou hodnotou	Pohledávky oceňovaná reálnou hodnotou			Pohledávky oceňované naběhlou hodnotou	Pohledávky oceňované reálnou hodnotou
(v tis. Kč)						
Pohledávky bez znehodnocení	93 784	0	X	X	93 784	0
Pohledávky se znehodnocením	0	0	0	0	0	0

5.5 Informace o restrukturalizovaných pohledávkách

Během daného účetního období nebyly restrukturalizovány žádné pohledávky z finanční činnosti.

5.6 Informace o derivátech

PDZ nemá k 31.03.2011 evidovány žádné deriváty.

5.7 Poměrové ukazatele záložny

Poměrové ukazatele	31.03.2011	31.12.2010	30.09.2010	30.06.2010
Kapitálová přiměřenost	60,93%	54,42%	53,01%	61,39%
Rentabilita průměrných aktiv (ROAA)	1,08%	0,28%	0,31%	0,80%
Rentabilita průměr. původ. kapitálu (ROAE)	4,86%	1,31%	1,41%	3,60%
Aktiva na 1 zaměstnance (v tis.Kč)	22 847,57	31 586,71	32 562,00	20 938,56
Správní náklady na 1 zaměstnance (v tis.Kč)	650,29	738,71	793,56	544,00
Zisk nebo ztráta po zdanění na 1 zaměstnance (v tis.Kč)	299,43	79,00	98,67	165,78

5.8 Údaje o kapitálu záložny

5.8.1 Souhrnná informace o podmínkách a charakteru kapitálu a jeho složek

Podnikatelská družstevní záložna stanovuje kapitál na individuálním základě. V případě PDZ se kapitál skládá pouze z původního kapitálu (složka Tier 1). Tento kapitál je tvořen zejména splacenými členskými vklady, které k 31.03.2011 činí 37 200 tis. Kč. Další významnou položkou jsou povinné rezervní a rizikové fondy ve výši 6 160 tis. Kč (tato položka byla na základě rozhodnutí členské schůze konané dne 24.11.2010 navýšena o veškerý nerozdělený zisk z minulých let). K 31.03.2011 dosáhla PDZ zisku ve výši 524 tis. Kč, tento zisk však není schválen auditorem (PDZ sestavuje mezitímní účetní závěrku ověřovanou auditorem) a tudíž není součástí původního kapitálu. Původní kapitál je dále ponížen o odčitatelnou položku ve výši 273 tis. Kč, kterou představuje nehmotný majetek jiný než goodwill.

5.8.2 Souhrnná výše kapitálu a odčitatelných položek

(v tis. Kč)	31.03.2011	31.12.2010	30.09.2010	30.06.2010
Kapitál	43 087	43 063	42 974	42 884
Původní kapitál (Tier 1)	43 087	43 063	42 974	42 884
Splacené členské vklady členů DZ	37 200	37 200	37 110	37 020
Rezervní fondy a nerozdělený zisk	6 160	6 160	6 161	6 161
Povinné rezervní a rizikové fondy	6 160	6 160	5 684	5 684
Ostatní fondy z rozdělení zisku	0	0	0	0
Nerozdělený zisk z předchozích období	0	0	477	477
Zisk za účetní období po zdanění	0	0	0	0
Neuhrazená ztráta z předchozího období	0	0	0	0
Výsledné kurzové rozdíly z konsolidace	0	0	0	0
Zisk za běžné účetní období	0	0	0	0
Ztráta za běžné účetní období	0	0	0	0
Čistý zisk z kapitalizace bud. příjmů ze sekuritizace	0	0	0	0
Zisk/ztráta z ocenění závazků v RH z titulu úvěr. rizika	0	0	0	0
Další odčitatelné položky z původního kapitálu	-273	-297	-297	-297
Goodwill	0	0	0	0
Nehmotný majetek jiný než goodwill	-273	-297	-297	-297
Negat. oceň. rozdíl ze změn RH realiz. kapitál. nástrojů	0	0	0	0
Dodatkový kapitál (Tier 2)	0	0	0	0
Odčitatelné položky od původ. a dodat. kapitálu (Tier 1 + Tier 2)	0	0	0	0
Kapitál na krytí tržního rizika (Tier 3)	0	0	0	0

5.9 Údaje o kapitálových požadavcích

5.9.1 Souhrnná informace o přístupu PDZ k posuzování dostatečnosti vnitřně stanoveného kapitálu

Na základě pravidel Basel II je Podnikatelská družstevní záložna povinna vymezit svůj systém vnitřně stanoveného kapitálu (dále jen „SVSK“). SVSK se stal součástí celkového řídicího a kontrolního systému PDZ a je plně oddělen od obchodní činnosti, což naplňuje požadavek zamezení střetu zájmů. Hlavní podstatou SVSK je:

- stanovení a průběžné posuzování vnitřně stanovené kapitálové potřeby – vymezení a kvantifikace hlavních podstupovaných rizik (úvěrové riziko, riziko likvidity, operační riziko, tržní (úrokové, měnové, akciové a komoditní) riziko, riziko reputační a strategické). Za hlavní rizika, kterým je PDZ vystavena a jejichž kvantifikace je podkladem pro stanovení SVSK, lze považovat riziko úvěrové, operační a riziko likvidity,
- plánování a průběžné udržování kapitálových zdrojů ke krytí těchto rizik – vymezení vnitřních kapitálových zdrojů ke krytí rizik se shoduje s vymezením složek kapitálu pro účely stanovení minimální kapitálové přiměřenosti (Pilíř 1).

Vzhledem k velikosti, struktuře a rozsahu činností PDZ není zřízena samostatná pozice manažera SVSK, ale tato funkce je přiřazena pracovníkovi majícímu v kompetenci řízení rizik. Tento pracovník je zodpovědný za celkové fungování SVSK, sledování rizik, jejich krytí kapitálem a současně i za vyhodnocování tohoto systému a informování představenstva.

5.9.2 Výše kapitálových požadavků

(v tis. Kč)	31.03.2011	31.12.2010	30.09.2010	30.06.2010
Kapitálové požadavky celkem	5 657	6 331	6 485	5 588
Kap. požadavek k úvěr. riziku při STA k expozicím celkem	4 503	5 177	5 331	4 434
Kap. požadavek k expoz. vůči institucím	1 283	1 976	1 025	773
Kap. požadavek k podnikovým expozicím	2 617	2 543	2 509	2 658
Kap. požadavek k expozicím zajištěným nemovitostmi	523	578	1 681	896
Kap. požadavek k ostatním expozicím	80	80	116	107
Kap. požadavek k pozičnímu, měnovému a komoditnímu riziku celkem	0	0	0	0
Kap. požadavek k operačnímu riziku celkem	1 154	1 154	1 154	1 154
Kap. požadavek k oper. riziku při BIA	1 154	1 154	1 154	1 154