



## **Informace o Podnikatelské družstevní záložně k 30.9.2008**

uveřejňované dle § 7b zákona č. 87/1995 Sb., o spořitelních a úvěrních družstvech, ve znění pozdějších předpisů, zpracované dle vyhlášky č. 123/2007 Sb., o pravidlech obezřetného podnikání bank, spořitelních a úvěrních družstvech a obchodníků s cennými papíry.

## Obsah

<b>1. ZÁKLADNÍ INFORMACE O PODNIKATELSKÉ DRUŽSTEVNÍ ZÁLOŽNĚ (DÁLE TAKÉ PDZ)</b>	<b>3</b>
1.1 STATUTÁRNÍ ORGÁN – PŘEDSTAVENSTVO:	4
1.2 KONTROLNÍ KOMISE	4
1.3 ÚVĚROVÁ KOMISE:	5
<b>2. ÚDAJE O ČLENECH S KVALIFIKOVANOU ÚČASTÍ</b>	<b>6</b>
<b>3. INFORMACE O STRUKTUŘE KONSOLIDAČNÍHO CELKU, JEHOŽ JE PDZ SOUČÁSTÍ</b>	<b>6</b>
<b>4. INFORMACE O ČINNOSTI PDZ</b>	<b>6</b>
<b>5. INFORMACE O FINANČNÍ SITUACI PDZ</b>	<b>8</b>
5.1 ČTVRTLETNÍ ROZVAHA	8
5.2 ČTVRTLETNÍ VÝKAZ ZISKU A ZTRÁT	10
5.3 INFORMACE O POHLEDÁVKÁCH Z FINANČNÍCH ČINNOSTÍ BEZ SELHÁNÍ A V SELHÁNÍ	11
5.4 POHLEDÁVKY BEZ ZNEHODNOCENÍ A SE ZNEHODNOCENÍM	12
5.5 INFORMACE O RESTRUKTURALIZOVANÝCH POHLEDÁVKÁCH	12
5.6 INFORMACE O DERIVÁTECH	12
5.7 POMĚROVÉ UKAZATELE ZÁLOŽNY	12
5.8 ÚDAJE O KAPITÁLU ZÁLOŽNY	13
5.9 ÚDAJE O KAPITÁLOVÝCH POŽADAVCÍCH	13

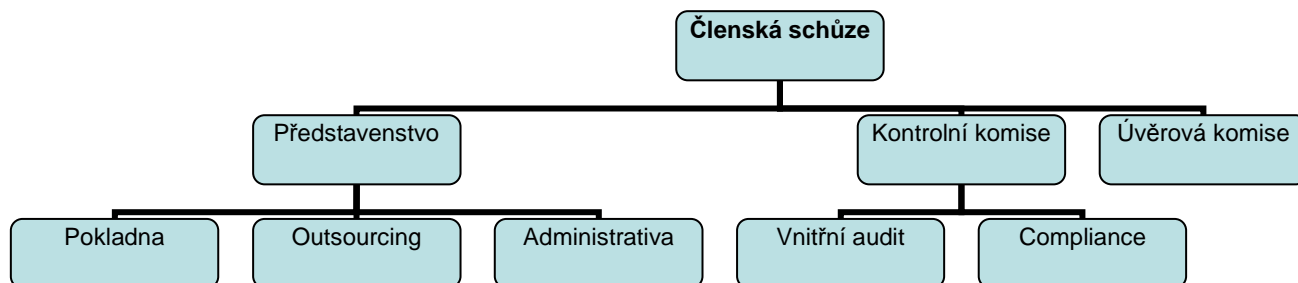
## 1. Základní informace o Podnikatelské družstevní záložně (dále také PDZ)

Obchodní firma: Podnikatelská družstevní záložna

IČ: 630 83 868

Sídlo: Celetná 17, Praha 1, 110 00

Ustavující členská schůze družstva: 4.9.1995  
Počet zakládajících členů družstva: 34  
Počet členů PDZ k 30.9.2008: 55  
Základní členský vklad: 30 000,- Kč  
Jednorázové zápisné: 5 000,- Kč  
Datum zápisu družstva do obchodního rejstříku: 1.1.1996  
Datum zápisu poslední změny: 18.9.2008  
Důvod změny zápisu: Rozšíření předmětu podnikání  
Zapsaný základní kapitál (zapsáno 11.11.2005) 35.000.000,- Kč  
Počet zaměstnanců k 30.9.2008: 8  
Počet organizačních jednotek 1  
Organizační struktura PDZ:



Podnikatelská družstevní záložna nemá k 30.9.2008 žádnou další organizační složku ani na území České republiky ani v zahraničí.

## 1.1 Statutární orgán – představenstvo:

V roce 2006 bylo členskou schůzí dne 2.3.2006 zvoleno nové představenstvo záložny.

Jeho novými členy se stali:

Předseda představenstva:	Jan Stáhlík
Místopředseda představenstva:	Mgr. Tereza Bisová
Člen představenstva:	Jitka Urbanová

**Jan Stáhlík** po studiích se zabýval obchodováním s cennými papíry. Po té působil v manažerské pozici v ekonomické oblasti, odkud přešel do funkce finančního ředitele, kde setrval sedm let. V záložně působí od 2.3.2006. Je způsobilý pro výkon funkce člena představenstva, neboť je osobou důvěryhodnou a odborně způsobilou ve smyslu zákona o spořitelních a úvěrních družstvech. Pan Jan Stáhlík je předsedou představenstva bytového družstva „Klid“.

**Mgr. Tereza Bisová** je absolventkou Matematicko-fyzikální fakulty Univerzity Karlovy obor Pravděpodobnost, matematická statistika a ekonometrie. V Podnikatelské družstevní záložně působí od 2.3.2006. Mgr. Tereza Bisová je způsobilá pro výkon funkce člena představenstva, neboť je osobou důvěryhodnou a odborně způsobilou ve smyslu zákona o spořitelních a úvěrních družstvech. Paní Mgr. Tereza Bisová není členkou v orgánech žádných jiných právnických osob.

**Jitka Urbanová** studovala Wirtschaftsuniversitaet ve Vídni, obor Handelswissenschaft. Jitka Urbanová je způsobilá pro výkon funkce člena představenstva, neboť je osobou důvěryhodnou a odborně způsobilou ve smyslu zákona o spořitelních a úvěrních družstvech. Paní Jitka Urbanová není členkou v orgánech žádných jiných právnických osob.

## 1.2 Kontrolní komise

Předseda kontrolní komise:	Mgr. Robert Zelenka
Člen kontrolní komise:	Milena Křížková
Člen kontrolní komise:	Mgr. Martina Bahbouhová

**Mgr. Robert Zelenka** byl zvolen členem kontrolní komise členskou schůzí dne 25.6.2008. Pan Mgr. Robert Zelenka není členem v orgánech žádných jiných právnických osob.

**Milena Křížková** byla zvolena za člena kontrolní komise členskou schůzí dne 27.9.2007. Paní Milena Křížková není členkou v orgánech žádných jiných právnických osob.

**Mgr. Martina Bahbouhová** byla členskou schůzí zvolena do kontrolní komise dne 2.3.2006. Paní Mgr. Martina Bahbouhová je společníkem a jednatelem ve společnosti FINDIART s.r.o., dále je členem dozorčí rady ve společnosti Qed Group a.s. a členem představenstva Bytového družstva Wintrova 23.

### **1.3 Úvěrová komise:**

Předseda úvěrové komise:	Ing. Miloš Jareš
Člen úvěrové komise:	Ludmila Stáhlíková
Člen úvěrové komise:	Alena Neumannová

**Ing. Miloš Jareš** byl zvolen členskou schůzí dne 27.9.2007. Pan Ing. Miloš Jareš je prokuristou ve společnosti MEDIOR – engineering spol. s.r.o. a předsedou představenstva ve společnosti Dopravní a inženýrský servis, a.s.

**Ludmila Stáhlíková** je členkou úvěrové komise od 27.9.2007. Paní Ludmilla Stáhlíková není členkou v orgánech žádných jiných právnických osob.

**Alena Neumannová** je zvolená do funkce člena úvěrové komise členskou schůzí dne 27.9.2007. Paní Alena Neumannová není členkou v orgánech žádných jiných právnických osob.

Žádný ze členů volených orgánů nebyl v minulosti odsouzen pro trestný čin majetkové či jiné povahy a jsou tedy dle zákona o spořitelních a úvěrních družstvech bezúhonnými osobami.

Odbornou způsobilost a důvěryhodnost členů volených orgánů, kteří byli zvoleni členskou schůzí dne 2.3.2006, ve smyslu § 2a, odst. 7,8 a 10 zákona č. 87/1995 Sb., o spořitelních a úvěrních družstvech, posoudil Úřad pro dohled nad družstevními záložnami a shledal je odborně způsobilými a důvěryhodnými. Nově zvolení členové orgánů schůzí 27.9.2007 a 25.6.2008, byli posouzeni Českou národní bankou a též byli shledáni odborně způsobilými a důvěryhodnými ve smyslu § 2a, odst. 7,8 a 10 zákona č. 87/1995 Sb., o spořitelních a úvěrních družstvech

Podnikatelská družstevní záložna neposkytla úvěry členům představenstva, kontrolní komise ani úvěrové komise, ani za ně nevydala záruky.

## **2. Údaje o členech s kvalifikovanou účastí**

GEMA ART GROUP, a.s.

Haštalská 760 /27, Praha 1, 110 00

Podíl na hlasovacích právech 19,17 %

GOZER B.A.n.K. GmbH, s.r.o.

Kubeckgasse 18 / 14, 1030 Wien, Rakousko

Podíl na hlasovacích právech 19,17 %

Wastech, a.s.

Ostružinová 36, Praha 10, 100 00

Podíl na hlasovacích právech 19,17 %

## **3. Informace o struktuře konsolidačního celku, jehož je PDZ součástí**

Podnikatelská družstevní záložna není součástí konsolidačního celku.

## **4. Informace o činnosti PDZ**

Předmět podnikání zapsaný v obchodním rejstříku:

- přijímání vkladů od členů
- poskytování úvěrů členům
- platební styk, zúčtování a vydávání a správa platebních prostředků pro členy
- poskytování záruk ve formě ručení nebo bankovní záruky za členy

Přehled činností skutečně vykonávaných:

(1) Podnikatelská družstevní záložna je oprávněna dle vydaného povolení působit jako družstevní záložna a v rámci svého podnikání vykonávat níže uvedené činnosti dle § 3 odst. 1 zákona č. 87/1995 Sb., o spořitelních a úvěrních družstvech, ve znění pozdějších předpisů:

- a) přijímání vkladů od členů,
- b) poskytování úvěrů členům,
- c) platební styk, zúčtování a vydávání a správa platebních prostředků pro členy
- d) poskytování záruk ve formě ručení nebo bankovní záruky za členy.

(2) Podnikatelská družstevní záložna je výlučně za účelem zajištění povolených činností podle § 3 odst. 1 zákona č. 87/1995 Sb., o spořitelních a úvěrních družstvech, ve znění pozdějších předpisů, které jsou uvedeny v odst. (1) oprávněna:

a) ukládat vklady v družstevních záložnách a bankách a u poboček zahraničních bank,

b) přijímat úvěry od družstevních záložen a bank,

c) nabývat majetek a disponovat s ním,

d) obchodovat na vlastní účet s registrovanými cennými papíry, a to s omezením uvedeným v odst. (3).

(3) V rámci výkonu činnosti podle odst. (2) písm. d) je Podnikatelská družstevní záložna oprávněna nabývat státní dluhopisy a dluhopisy, za které převzal stát záruku, dluhopisy, jejichž emitentem je Česká národní banka, hypoteční zástavní listy, komunální obligace a dluhopisy vydané centrálními bankami členských států OECD, za které převzaly tyto státy záruku.

Toto povolení je Podnikatelské družstevní záložně uděleno na dobu neurčitou.

Přehled činností, jejichž vykonávání nebo poskytování bylo Českou národní bankou omezeno nebo vyloučeno:

žádné.

## 5. Informace o finanční situaci PDZ

### 5.1 Čtvrtletní rozvaha

<b>AKTIVA (tis. Kč)</b>	Údaj nekompenzo- vaný o opravné položky a oprávky ( $\Sigma$ )	Opravné položky a oprávky	Údaj kompenzovaný o opravné položky a oprávky
<b>Aktiva celkem</b>	<b>187 516</b>	<b>144</b>	<b>187 372</b>
<b>Pokladní hotovost a pohledávky vůči centrálním bankám</b>	<b>16 025</b>	<b>0</b>	<b>16 025</b>
Pokladní hotovost	16 025	0	16 025
Pohledávky vůči centrálním bankám	0	0	0
<b>Finanční aktiva k obchodování</b>	<b>0</b>	<b>0</b>	<b>0</b>
<b>Finanční aktiva v reálné hodnotě vykáz. do zisku nebo ztráty</b>	<b>0</b>	<b>0</b>	<b>0</b>
<b>Realizovatelná finanční aktiva</b>	<b>0</b>	<b>0</b>	<b>0</b>
<b>Úvěry a jiné pohledávky</b>	<b>170 586</b>	<b>0</b>	<b>170 586</b>
Finanční investice držené do splatnosti	0	0	0
Zajišťovací deriváty s kladnou reálnou hodnotou	0	0	0
Kladné změny reálné hodnoty portfolia zajišťovacích nástrojů	0	0	0
<b>Hmotný majetek</b>	<b>220</b>	<b>44</b>	<b>176</b>
Pozemky, budovy a zařízení	220	44	176
Investice do nemovitostí	0	0	0
<b>Nehmotný majetek</b>	<b>100</b>	<b>100</b>	<b>0</b>
<b>Účasti v přidružených a ovládaných osobách a ve spol.podn.</b>	<b>0</b>	<b>0</b>	<b>0</b>
<b>Daňové pohledávky</b>	<b>96</b>	<b>0</b>	<b>96</b>
<b>Ostatní aktiva</b>	<b>489</b>	<b>0</b>	<b>489</b>
<b>Neoběžná aktiva a vyřazované skupiny určené k prodeji</b>	<b>0</b>	<b>0</b>	<b>0</b>



<b>PASIVA (tis. Kč)</b>	
<b>Závazky a vlastní kapitál celkem</b>	<b>187 372</b>
<b>Závazky celkem</b>	<b>182 159</b>
Vklady, úvěry a ostatní finanční závazky vůči centrální bankám	0
Finanční závazky k obchodování	0
Finanční závazky v reálné hodnotě vykázané do zisku/ztráty	0
Finanční závazky v naběhlé hodnotě	145 794
Finanční závazky spojené s převáděnými aktivy	0
Zajišťovací deriváty se zápornou reálnou hodnotou	0
Záporné změny reáln. hodnoty portfolia zajišťovaných nástrojů	0
Rezervy	0
Daňové závazky	0
Ostatní závazky	215
Základní kapitál družstev splatný na požádání	36 150
Závazky spojené s vyřazovanými skupinami určenými k prodeji	0
<b>Vlastní kapitál celkem</b>	<b>5 213</b>
Základní kapitál	0
Splacený základní kapitál	0
Nesplacený základní kapitál	0
Další vlastní kapitál	515
Fondy z přecenění a ostatních oceňovacích rozdílů	0
Rezervní fondy	3 058
Nerozdělený zisk (neuhrazená ztráta) z předchozích období	477
Zisk (ztráta) za běžné účetní období	1 163

## 5.2 Čtvrtletní výkaz zisku a ztrát

(tis. Kč)	30.9.2008
<b>Zisk z finanční a provozní činnosti</b>	<b>4 113</b>
Úrokové výnosy	3 554
Úrokové náklady	-22
Náklady na základní kapitál splatný na požádání	0
Výnosy z dividend	0
Výnosy z poplatků a provizí	0
Náklady na poplatky a provize	-48
Realizované Z/Z z fin.aktiv a závazků nevykáz. V RH do Z/Z	0
Zisk (ztráta) z finančních aktiv a závazků k obchodování	0
Zisk (ztráta) z finančních aktiv a závazků v RH vykázané do Z/Z	0
Zisk (ztráta) ze zajišťovacího účetnictví	0
Kurzové rozdíly	0
Zisk (ztráta) z odúčtování aktiv j. než držených k prodeji	0
Ostatní provozní výnosy	6 830
Ostatní provozní náklady	-6 201
<b>Správní náklady</b>	<b>-2 925</b>
Náklady na zaměstnance	-1 647
Mzdy a platy	-1 205
Sociální a zdravotní pojištění	-425
Penzijní a podobné výdaje	-17
Náklady na dočasné zaměstnance	0
Odměny - vlastní kapitálové nástroje	0
Ostatní náklady na zaměstnance	0
Ostatní správní náklady	-1 278
Náklady na reklamu	0
Náklady na poradenství	0
Náklady na informační technologie	0
Náklady na outsourcing	-588
Nájemné	-690
Jiné správní náklady	0
<b>Odpisy</b>	<b>-27</b>
Odpisy pozemků, budov a zařízení	-27
Odpisy investic do nemovitostí	0
Odpisy nehmotného majetku	0
<b>Tvorba rezerv</b>	<b>0</b>
<b>Ztráty ze znehodnocení</b>	<b>0</b>
Ztráty ze znehodnocení fin.aktiv nevykázaných v RH do Z/Z	0
Ztráty ze znehodnocení nefinančních aktiv	0
<b>Negativní goodwill bezprostředně zahrnutý do výkazu Z/Z</b>	<b>0</b>
<b>Podíl na Z/Z přidr. a ovládaných osob a společných podniků</b>	<b>0</b>
<b>Zisk nebo ztráta z neoběžných aktiv a vyřazovaných skupin</b>	<b>0</b>
<b>Zisk nebo ztráta z pokračujících činností před zdaněním</b>	<b>1 163</b>
<b>Náklady na daň z příjmu</b>	<b>0</b>
<b>Zisk nebo ztráta z pokračujících činností po zdaněním</b>	<b>1 163</b>
<b>Zisk nebo ztráta z ukončované činnosti po zdanění</b>	<b>0</b>
<b>Zisk nebo ztráta po zdanění</b>	<b>1 163</b>

### 5.3 Informace o pohledávkách z finančních činností bez selhání a v selhání

(v tis. Kč)	Hodnota před znehodnocením	Účetní hodnota (netto)	Opravné položky k jednotlivým pohledávkám	Opravné položky k port. pohled. jednotlivě bez znehodnocení	Opravné položky k portfoliu jednotlivě nevýznam. pohledávek	Kumulovaná ztráta z ocenění reálnou hodnotou
Pohledávky z finančních činností celkem	170 586	170 586	0	0	0	0
Pohledávky za úvěrovými institucemi	89 044	89 044	0	0	0	0
Pohledávky za úvěrovými institucemi bez selhání	89 044	89 044	0	0	0	0
Standardní pohledávky za úvěrovými institucemi	89 044	89 044				
Sledované pohledávky za úvěrovými institucemi						
Pohledávky za úvěrovými institucemi se selháním	0	0	0	0	0	0
Nestandardní pohledávky za úvěrovými institucemi						
Pochybné pohledávky za úvěrovými institucemi						
Ztrátové pohledávky za úvěrovými institucemi						
Pohledávky za jinými osobami než úvěr.institucemi	81 542	81 542	0	0	0	0
Pohledávky za j. osobami než úvěr.institucemi bez selhání	81 542	81 542	0	0	0	0
Standardní pohledávky za jinými osobami než úvěr.institucemi	81 542	81 542				
Sledované pohledávky za jin. osobami než úvěr.institucemi						
Pohledávky za jin. osobami než úvěr.institucemi se selháním	0	0	0	0	0	0
Nestandardní pohledávky za jinými osobami než úvěr. Institucemi						
Pochybné pohledávky za jinými osobami než úvěr.institucemi						
Ztrátové pohledávky za jinými osobami než úvěr.institucemi						

#### 5.4 Pohledávky bez znehodnocení a se znehodnocením

	Hodnota před znehodnocením		Opravné položky	Kumulovaná ztráta z ocenění reálnou hodnotou	Účetní hodnota (netto)	
	Finan. aktiva oceňovaná naběhlou hodnotou nebo pořiz. cenou	Finační aktiva oceňovaná reálnou hodnotou	Finan. aktiva oceňovaná naběhlou hodnotou nebo pořiz. cenou	Finační aktiva oceňovaná reálnou hodnotou	Finan. aktiva oceňovaná naběhlou hodnotou nebo pořiz. cenou	Finační aktiva oceňovaná reálnou hodnotou
(v tis. Kč)						
Pohledávky bez znehodnocení	170 586	0	X	X	170 586	0
Pohledávky se znehodnocením	0	0	0	0	0	0

#### 5.5 Informace o restrukturalizovaných pohledávkách

Během daného účetního období nebyly restrukturalizovány žádné pohledávky z finanční činnosti.

#### 5.6 Informace o derivátech

PDZ nemá k 30.9.2008 evidovány žádné deriváty.

#### 5.7 Poměrové ukazatele záložny

Poměrové ukazatele	k 30.9.2008
Kapitálová přiměřenost	82,23%
Rentabilita průměrných aktiv (ROAA)	0,90%
Rentabilita průměrného kapitálu tier 1 (ROAE)	3,93%
Aktiva na 1 zaměstnance (v tis.Kč)	23 421,50
Správní náklady na 1 zaměstnance (v tis.Kč)	487,50
Zisk nebo ztráta po zdanění na 1 zaměstnance (v tis.Kč)	193,83

## 5.8 Údaje o kapitálu záložny

Údaje o kapitálu (v tis. Kč)	k 30.9.2008
Kapitál ( $\Sigma$ )	39 685
Původní kapitál (tier 1) ( $\Sigma$ )	39 685
Splacené členské vklady členů DZ	36 150
Rezervní fondy a nerozdělený zisk ( $\Sigma$ )	3 535
Povinné rezervní a rizikové fondy	3 058
Ostatní fondy z rozdělení zisku	0
Nerozdělený zisk z předchozích období	477
Zisk za účetní období po zdanění	0
Neuhrazená ztráta z předchozího období	0
Výsledné kurzové rozdíly z konsolidace	0
Zisk za běžné účetní období	0
Ztráta za běžné účetní období	0
Čistý zisk z kapitalizace bud. příjmů ze Sekuritizace	0
Zisk/ztráta z ocenění závazků v RH z titulu úvěr. Rizika	0
Další odčitatelné položky z původního kapitálu ( $\Sigma$ )	0
Goodwill	0
Nehmotný majetek jiný než goodwill	0
Negat. oceň. rozdíl ze změn RH realiz. kapitál. Nástrojů	0
Souhrnná výše dodatkového kapitálu (tier 2)	0
Souhrnná výše odčitatelných položek	0
Souhrnná výše kapitálu na krytí tržního rizika (tier 3)	0

## 5.9 Údaje o kapitálových požadavcích

Přehled kapitálových požadavků (v tis. Kč)	k 30.9.2008
Kapitálové požadavky celkem ( $\Sigma$ )	3 861
Kap. pož. k úvěr. riziku při STA k expozicím celkem ( $\Sigma$ )	3 403
Kap. pož. při STA k expoz. vůči institucím	1 425
Kap. pož. při STA k podnikovým expoz.	0
Kap. pož. při STA k retailovým expoz.	1 917
Kap. pož. při STA k ostatním expoz.	61
Kap. pož. k operačnímu riziku celkem ( $\Sigma$ )	458
Kap. pož. k oper. riziku při BIA	458