



Informace o Podnikatelské družstevní záložně k 30.9.2007

uveřejňované dle § 7b zákona č. 87/1995 Sb., o spořitelních a úvěrních družstvech, ve znění pozdějších předpisů, zpracované dle vyhlášky č. 123/2007 Sb., o pravidlech obezřetného podnikání bank, spořitelních a úvěrních družstvech a obchodníků s cennými papíry.

Obsah

<u>1. ZÁKLADNÍ INFORMACE O PODNIKATELSKÉ DRUŽSTEVNÍ ZÁLOŽNĚ (DÁLE TAKÉ PDZ)</u>	3
1.1 STATUTÁRNÍ ORGÁN – PŘEDSTAVENSTVO:	4
1.2 KONTROLNÍ KOMISE	4
1.3 ÚVĚROVÁ KOMISE:	5
<u>2. ÚDAJE O ČLENECH S KVALIFIKOVANOU ÚČASTÍ</u>	6
<u>3. INFORMACE O STRUKTUŘE KONSOLIDAČNÍHO CELKU, JEHOŽ JE PDZ SOUČÁSTÍ</u>	6
<u>4. INFORMACE O ČINNOSTI PDZ</u>	6
<u>5. INFORMACE O FINANČNÍ SITUACI PDZ</u>	8
5.1 ČTVRTLETNÍ ROZVAHA	8
5.2 ČTVRTLETNÍ VÝKAZ ZISKU A ZTRÁT	10
5.3 INFORMACE O POHLEDÁVKÁCH Z FINANČNÍCH ČINNOSTÍ BEZ SELHÁNÍ A V SELHÁNÍ	11
5.4 POHLEDÁVKY BEZ ZNEHODNOCENÍ A SE ZNEHODNOCENÍM	12
5.5 POMĚROVÉ UKAZATEL ZÁLOŽNY	12
5.6 ÚDAJE O KAPITÁLU ZÁLOŽNY	12
5.7 ÚDAJE O KAPITÁLOVÝCH POŽADAVCÍCH	12

1. Základní informace o Podnikatelské družstevní záložně (dále také PDZ)

Obchodní firma: Podnikatelská družstevní záložna

IČ: 630 83 868

Sídlo: Celetná 17, Praha 1, 110 00

Ustavující členská schůze družstva: 4.9.1995

Počet zakládajících členů družstva: 34

Počet členů PDZ k 30.9.2007: 49

Základní členský vklad: 30 000,- Kč

Jednorázové zápisné: 5 000,- Kč

Datum zápisu družstva do obchodního rejstříku: 1.1.1996

Datum zápisu poslední změny: 28.4.2006

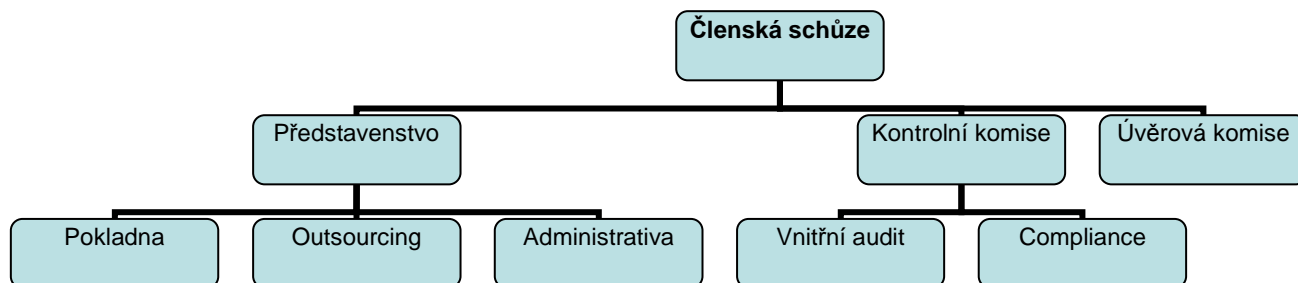
Důvod změny zápisu: změna sídla PDZ a volba nových členů volených orgánů.

Zapsaný základní kapitál (zapsáno 11.11.2005) 35.000.000,- Kč

Počet zaměstnanců k 30.9.2007: 3

Počet organizačních jednotek 1

Organizační struktura PDZ:



Podnikatelská družstevní záložna nemá k 30.9.2007 žádnou další organizační složku ani na území České republiky ani v zahraničí.

1.1 Statutární orgán – představenstvo:

V roce 2006 bylo členskou schůzí dne 2.3.2006 zvoleno nové představenstvo záložny.

Jeho novými členy se stali:

Předseda představenstva:	Jan Stáhlík
Místopředseda představenstva:	Mgr. Tereza Bisová
Člen představenstva:	Jitka Urbanová

Jan Stáhlík po studiích se zabýval obchodováním s cennými papíry. Po té působil v manažerské pozici v ekonomické oblasti, odkud přešel do funkce finančního ředitele, kde setrval sedm let. V záložně působí od 2.3.2006. Je způsobilý pro výkon funkce člena představenstva, neboť je osobou důvěryhodnou a odborně způsobilou ve smyslu zákona o spořitelních a úvěrních družstvech. Pan Jan Stáhlík je předsedou představenstva bytového družstva „Klid“.

Mgr. Tereza Bisová je absolventkou Matematicko-fyzikální fakulty Univerzity Karlovy obor Pravděpodobnost, matematická statistika a ekonometrie. V Podnikatelské družstevní záložně působí od 2.3.2006. Mgr. Tereza Bisová je způsobilá pro výkon funkce člena představenstva, neboť je osobou důvěryhodnou a odborně způsobilou ve smyslu zákona o spořitelních a úvěrních družstvech. Paní Mgr. Tereza Bisová není členkou v orgánech žádných jiných právnických osob.

Jitka Urbanová studovala Wirtschaftsuniversitaet ve Vídni, obor Handelswissenschaft. Jitka Urbanová je způsobilá pro výkon funkce člena představenstva, neboť je osobou důvěryhodnou a odborně způsobilou ve smyslu zákona o spořitelních a úvěrních družstvech. Paní Jitka Urbanová není členkou v orgánech žádných jiných právnických osob.

1.2 Kontrolní komise

Předseda kontrolní komise:	Miroslava Nosková
Člen kontrolní komise:	Milena Křížková
Člen kontrolní komise:	Mgr. Martina Bahbouhová

Miroslava Nosková byla zvolena členem kontrolní komise členskou schůzí dne 2.3.2006. Paní Miroslava Nosková není členkou v orgánech žádných jiných právnických osob.

Milena Křížková byla zvolena za člena kontrolní komise členskou schůzí dne 27.9.2007. Paní Milena Křížková není členkou v orgánech žádných jiných právnických osob.

Mgr. Martina Bahbouhová byla členskou schůzí zvolena do kontrolní komise dne 2.3.2006. Paní Mgr. Martina Bahbouhová je společníkem a jednatelem ve společnosti Baby klub Jája s.r.o. a je členem dozorčí rady ve společnosti Qed Group a.s.

1.3 Úvěrová komise:

Předseda úvěrové komise:	Ing. Miloš Jareš
Člen úvěrové komise:	Ludmila Stáhlíková
Člen úvěrové komise:	Alena Neumannová

Ing. Miloš Jareš byl zvolen členskou schůzí dne 27.9.2007. Pan Ing. Miloš Jareš je prokuristou ve společnosti MEDIOR – engineering spol. s.r.o. a předsedou představenstva ve společnosti Dopravní a inženýrský servis, a.s.

Ludmila Stáhlíková je členkou úvěrové komise od 27.9.2007. Paní Ludmilla Stáhlíková není členkou v orgánech žádných jiných právnických osob.

Alena Neumannová je zvolená do funkce člena úvěrové komise členskou schůzí dne 27.9.2007. Paní Alena Neumannová není členkou v orgánech žádných jiných právnických osob.

Žádný ze členů volených orgánů nebyl v minulosti odsouzen pro trestný čin majetkové či jiné povahy a jsou tedy dle zákona o spořitelních a úvěrních družstvech bezúhonnými osobami.

Odbornou způsobilost a důvěryhodnost členů volených orgánů, kteří byli zvoleni členskou schůzí dne 2.3.2006, ve smyslu § 2a, odst. 7,8 a 10 zákona č. 87/1995 Sb., o spořitelních a úvěrních družstvech, posoudil Úřad pro dohled nad družstevními záložnami a shledal je odborně způsobilými a důvěryhodnými. Nově zvolení členové orgánů schůzí 27.9.2007 budou posouzeni Českou národní bankou na základě žádosti ze dne 2.10.2007.

Podnikatelská družstevní záložna neposkytla úvěry členům představenstva, kontrolní komise ani úvěrové komise, ani za ně nevydal záruky.

2. Údaje o členech s kvalifikovanou účastí

GEMA ART GROUP, a.s.

Haštalská 760 /27, Praha 1, 110 00

Podíl na hlasovacích právech 19,27 %

GOZER B.A.n.K. GmbH, s.r.o.

Kubeckgasse 18 / 14, 1030 Wien, Rakousko

Podíl na hlasovacích právech 19,27 %

Wastech, a.s.

Ostružinová 36, Praha 10, 100 00

Podíl na hlasovacích právech 19,27 %

3. Informace o struktuře konsolidačního celku, jehož je PDZ součástí

Podnikatelská družstevní záložna není součástí konsolidačního celku.

4. Informace o činnosti PDZ

Předmět podnikání zapsaný v obchodním rejstříku:

- přijímání vkladů od členů
- poskytování úvěrů členům
- finanční leasing pro členy
- platební styk, zúčtování a vydávání a správa platebních prostředků pro členy
- poskytování ručení za půjčky a úvěry členů
- otevírání akreditivů pro členy
- obstarání inkasa pro členy
- pronájem bezpečnostních schránek členům

Přehled činností skutečně vykonávaných:

(1) Podnikatelská družstevní záložna je oprávněna dle vydaného povolení působit jako družstevní záložna a v rámci svého podnikání vykonávat níže uvedené činnosti dle § 3 odst. 1 zákona č. 87/1995 Sb., o spořitelních a úvěrních družstvech, ve znění pozdějších předpisů:

- a) přijímání vkladů od členů,
- b) poskytování úvěrů členům,

c) platební styk, zúčtování a vydávání a správa platebních prostředků pro členy.
(2) Podnikatelská družstevní záložna je výlučně za účelem zajištění povolených

činností podle § 3 odst. 1 zákona č. 87/1995 Sb., o spořitelních a úvěrních družstvech, ve znění pozdějších předpisů, které jsou uvedeny v odst. (1) oprávněna:

a) ukládat vklady v družstevních záložnách a bankách a u poboček zahraničních bank,

b) přijímat úvěry od družstevních záložen a bank,

c) nabývat majetek a disponovat s ním,

d) obchodovat na vlastní účet s registrovanými cennými papíry, a to s omezením uvedeným v odst. (3).

(3) V rámci výkonu činnosti podle odst. (2) písm. d) je Podnikatelská družstevní záložna oprávněna nabývat státní dluhopisy a dluhopisy, za které převzal stát záruku, dluhopisy, jejichž emitentem je Česká národní banka, hypoteční zástavní listy, komunální obligace a dluhopisy vydané centrálními bankami členských států OECD, za které převzaly tyto státy záruku.

Toto povolení je Podnikatelské družstevní záložně uděleno na dobu neurčitou.

Přehled činností, jejichž vykonávání nebo poskytování bylo Českou národní bankou omezeno nebo vyloučeno:

žádné.

5. Informace o finanční situaci PDZ

5.1 Čtvrtletní rozvaha

AKTIVA (tis. Kč)	Údaj nekompenzo vaný o opravné položky a oprávky (Σ)	Opravné položky a oprávky	Údaj kompenzova ný o opravné položky a oprávky
Aktiva celkem	99 355	112	99 243
Pokladní hotovost a pohledávky vůči centrálním bankám	13 379	0	13 379
Pokladní hotovost	13 379	0	13 379
Pohledávky vůči centrálním bankám	0	0	0
Finanční aktiva k obchodování	0	0	0
Finanční aktiva v reálné hodnotě výkáz. do zisku nebo ztráty	0	0	0
Realizovatelná finanční aktiva	0	0	0
Úvěry a jiné pohledávky	85 638	0	85 638
Finanční investice držené do splatnosti	0	0	0
Zajišťovací deriváty s kladnou reálnou hodnotou	0	0	0
Kladné změny reálné hodnoty portfolia zajišťovacích nástrojů	0	0	0
Hmotný majetek	175	12	163
Pozemky, budovy a zařízení	175	12	163
Investice do nemovitostí	0	0	0
Nehmotný majetek	100	100	0
Účasti v přidružených a ovládaných osobách a ve spol.podn.	0	0	0
Daňové pohledávky	48	0	48
Ostatní aktiva	15	0	15
Neoběžná aktiva a vyřazované skupiny určené k prodeji	0	0	0

PASIVA (tis. Kč)	30.9.2007
Závazky a vlastní kapitál celkem	99 243
Závazky celkem	95 001
Vklady, úvěry a ostatní finanční závazky vůči centrální bankám	0
Finanční závazky k obchodování	58 213
Finanční závazky v reálné hodnotě vykázané do zisku/ztráty	0
Finanční závazky v naběhlé hodnotě	0
Finanční závazky spojené s převáděnými aktivy	0
Zajišťovací deriváty se zápornou reálnou hodnotou	0
Záporné změny reáln. hodnoty portfolia zajišťovaných nástrojů	0
Rezervy	0
Daňové závazky	0
Ostatní závazky	818
Základní kapitál družstev splatný na požádání	35 970
Závazky spojené s vyřazovanými skupinami určenými k prodeji	0
Vlastní kapitál celkem	4 242
Základní kapitál	0
Splacený základní kapitál	0
Nesplacený základní kapitál	0
Další vlastní kapitál	470
Fondy z přecenění a ostatních oceňovacích rozdílů	0
Rezervní fondy	3 009
Nerozdělený zisk (neuhrazená ztráta) z předchozích období	477
Zisk (ztráta) za běžné účetní období	286

5.2 Čtvrtletní výkaz zisku a ztrát

(tis. Kč)	30.9.2007
Zisk z finanční a provozní činnosti	1191
Úrokové výnosy	1594
Úrokové náklady	-21
Náklady na základní kapitál splatný na požádání	0
Výnosy z dividend	0
Výnosy z poplatků a provizí	0
Náklady na poplatky a provize	-27
Realizované Z/Z z finan.aktiv a závazků nevykáz. V RH do Z/Z	0
Zisk (ztráta) z finančních aktiv a závazků k obchodování	0
Zisk (ztráta) z finančních aktiv a závazků v RH vykázané do Z/Z	0
Zisk (ztráta) ze zajišťovacího účetnictví	0
Kurzové rozdíly	-1552
Zisk (ztráta) z odúčtování aktiv j. než držených k prodeji	0
Ostatní provozní výnosy	1242
Ostatní provozní náklady	-45
Správní náklady	-893
Náklady na zaměstnance	-265
Mzdy a platy	-195
Sociální a zdravotní pojištění	-68
Penzijní a podobné výdaje	-2
Náklady na dočasné zaměstnance	0
Odměny - vlastní kapitálové nástroje	0
Ostatní náklady na zaměstnance	0
Ostatní správní náklady	-628
Náklady na reklamu	0
Náklady na poradenství	0
Náklady na informační technologie	0
Náklady na outsourcing	-427
Nájemné	-201
Jiné správní náklady	0
Odpisy	-12
Odpisy pozemků, budov a zařízení	-12
Odpisy investic do nemovitostí	0
Odpisy nehmotného majetku	0
Tvorba rezerv	0
Ztráty ze znehodnocení	0
Ztráty ze znehodnocení finan.aktiv nevykázaných v RH do Z/Z	0
Ztráty ze znehodnocení nefinančních aktiv	0
Negativní goodwill bezprostředně zahrnutý do výkazu Z/Z	0
Podíl na Z/Z přidř. a ovládaných osob a společných podniků	0
Zisk nebo ztráta z neoběžných aktiv a vyřazovaných skupin	0
Zisk nebo ztráta z pokračujících činností před zdaněním	286
Náklady na daň z příjmu	0
Zisk nebo ztráta z pokračujících činností po zdaněním	286
Zisk nebo ztráta z ukončované činnosti po zdanění	0
Zisk nebo ztráta po zdanění	286

5.3 Informace o pohledávkách z finančních činností bez selhání a v selhání

(v tis. Kč)	Hodnota před znehodnocením	Účetní hodnota (netto)	Opravné položky k jednotlivým pohledávkám	Opravné položky k port. pohled. jednotlivě bez znehodnocení	Opravné položky k portfoliu jednotlivě nevýznam. pohledávek	Kumulovaná ztráta z ocenění reálnou hodnotou
Pohledávky z finančních činností celkem	85638	85638	0	0	0	0
Pohledávky za úvěrovými institucemi	44273	44273				
Pohledávky za úvěrovými institucemi bez selhání	44273	44273				
Standardní pohledávky za úvěrovými institucemi	44273	44273				
Sledované pohledávky za úvěrovými institucemi						
Pohledávky za úvěrovými institucemi se selháním	0	0	0	0	0	0
Nestandardní pohledávky za úvěrovými institucemi						
Pochybné pohledávky za úvěrovými institucemi						
Ztrátové pohledávky za úvěrovými institucemi						
Pohledávky za jinými osobami než úvěr.institucemi	41365	41365	0	0	0	0
Pohledávky za j. osobami než úvěr.institucemi bez selhání	41365	41365				
Standardní pohledávky za jinými osobami než úvěr.institucemi	41365	41365				
Sledované pohledávky za jin. osobami než úvěr.institucemi						
Pohledávky za jin. osobami než úvěr.institucemi se selháním	0	0	0	0	0	0
Nestandardní pohledávky za jinými osobami než úvěr. institucemi						
Pochybné pohledávky za jinými osobami než úvěr.institucemi						
Ztrátové pohledávky za jinými osobami než úvěr.institucemi						

5.4 Pohledávky bez znehodnocení a se znehodnocením

(v tis. Kč)	Finan. aktiva oceňovaná naběhlou hodnotou nebo pořiz. cenou	Finační aktiva oceňovaná reálnou hodnotou	Finan. aktiva oceňovaná naběhlou hodnotou nebo pořiz. cenou	Finační aktiva oceňovaná reálnou hodnotou	Finan. aktiva oceňovaná naběhlou hodnotou nebo pořiz. cenou	Finační aktiva oceňovaná reálnou hodnotou
Pohledávky bez znehodnocení	41365	0	X	X	41365	0
Pohledávky se znehodnocením	0	0	0	0	0	0

5.5 Poměrové ukazatel záložny

Poměrové ukazatele	k 30.9.2007
Kapitálová přiměřenost	78,21%
Rentabilita průměrných aktiv (ROAA)	0,36%
Rentabilita průměrného kapitálu tier 1 (ROAE)	1,02%
Aktiva na 1 zaměstnance (v tis.Kč)	12405
Správní náklady na 1 zaměstnance (v tis.Kč)	149
Zisk nebo ztráta po zdanění na 1 zaměstnance (v tis.Kč)	48

5.6 Údaje o kapitálu záložny

Údaje o kapitálu (v tis. Kč)	k 30.9.2007
Souhrnná výše kapitálu po zohlednění odčitatelných položek a stanovených limitů pro dodatkový kapitál	39456
Souhrnná výše původního kapitálu (tier 1)	39456
Souhrnná výše dodatkového kapitálu (tier 2)	0
Souhrnná výše odčitatelných položek	0
Souhrnná výše kapitálu na krytí tržního rizika (tier 3)	0

5.7 Údaje o kapitálových požadavcích

Údaje o kapitálových požadavcích (v tis. Kč)	k 30.9.2007
Souhrnná výše kapitálových požadavků	4036
Kapitálový požadavek k úvěrovému riziku podle Basel I	4036