



## **Informace o Podnikatelské družstevní záložně k 30. 9. 2013**

uveřejňované dle § 7b zákona č. 87/1995 Sb., o spořitelních a úvěrních družstvech, ve znění pozdějších předpisů, zpracované dle vyhlášky č. 123/2007 Sb., o pravidlech obezřetného podnikání bank, spořitelních a úvěrních družstvech a obchodníků s cennými papíry.

## Obsah

<b><u>1. ZÁKLADNÍ INFORMACE O PODNIKATELSKÉ DRUŽSTEVNÍ ZÁLOŽNĚ (DÁLE TAKÉ PDZ)</u></b>	<b>3</b>
1.1 STATUTÁRNÍ ORGÁN – PŘEDSTAVENSTVO	4
1.2 KONTROLNÍ KOMISE	4
1.3 ÚVĚROVÁ KOMISE	5
<b><u>2. ÚDAJE O ČLENECH S KVALIFIKOVANOU ÚČASTÍ A DALŠÍM ČLENSKÝM VKLADEM</u></b>	<b>6</b>
2.1 ČLENOVÉ S KVALIFIKOVANOU ÚČASTÍ	6
2.2 ČLENOVÉ S DALŠÍM ČLENSKÝM VKLADEM	6
<b><u>3. INFORMACE O STRUKTUŘE KONSOLIDAČNÍHO CELKU, JEHOŽ JE PDZ SOUČÁSTÍ</u></b>	<b>7</b>
<b><u>4. INFORMACE O ČINNOSTI PDZ</u></b>	<b>7</b>
<b><u>5. INFORMACE O FINANČNÍ SITUACI PDZ</u></b>	<b>9</b>
5.1 ČTVRTLETNÍ ROZVAHA	9
5.2 ČTVRTLETNÍ VÝKAZ ZISKU A ZTRÁT	11
5.3 INFORMACE O POHLEDÁVKÁCH Z FINANČNÍCH ČINNOSTÍ BEZ SELHÁNÍ A SE SELHÁNÍM	12
5.4 INFORMACE O POHLEDÁVKÁCH BEZ ZNEHODNOCENÍ A SE ZNEHODNOCENÍM	16
5.5 INFORMACE O RESTRUKTURALIZOVANÝCH POHLEDÁVKÁCH	17
5.6 INFORMACE O DERIVÁTECH	17
5.7 POMĚROVÉ UKAZATELE ZÁLOŽNY	17
5.8 ÚDAJE O KAPITÁLU ZÁLOŽNY	18
5.9 ÚDAJE O KAPITÁLOVÝCH POŽADAVCÍCH	19

## 1. Základní informace o Podnikatelské družstevní záložně (dále také PDZ)

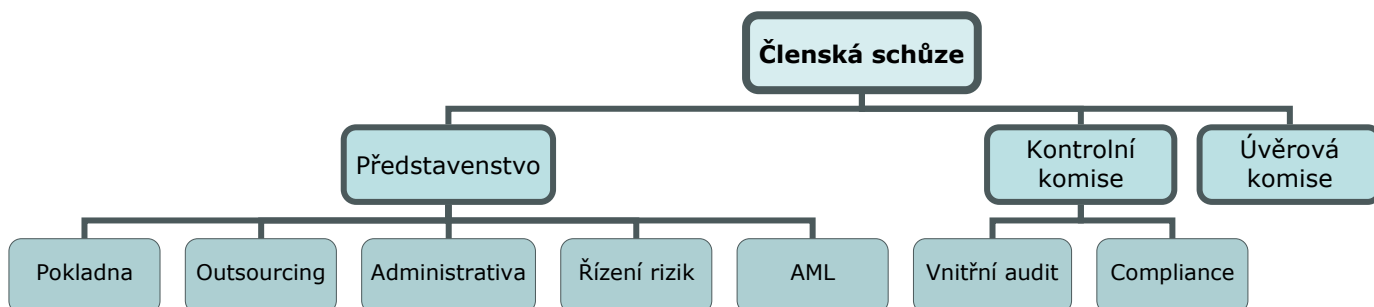
Obchodní firma: Podnikatelská družstevní záložna  
IČ: 630 83 868

Právní forma: spořitelní a úvěrní družstvo

Sídlo: Celetná 17/595, 110 00 Praha 1

Ustavující členská schůze družstva:	4. 9. 1995
Počet zakládajících členů družstva:	34
Počet členů PDZ k 30. 9. 2013:	110
Základní členský vklad:	30.000,- Kč
Jednorázové zápisné:	5.000,- Kč
Datum zápisu družstva do obchodního rejstříku:	1. 1. 1996
Datum zápisu poslední změny:	9. 2. 2012
Důvod změny zápisu:	změna adresy trvalého pobytu předsedy představenstva
Zapísaný základní kapitál (zapsáno 11. 11. 2005):	35.000.000,- Kč
Výše splaceného základního kapitálu (dále také „ZK“):	44.700.000,- Kč
Rozsah zvýšení ZK od 30. 6. 2013:	6.960.000,- Kč
Způsob zvýšení ZK:	další členské vklady, vznik nových členství
Evidenční stav zaměstnanců k 30. 9. 2013:	10
Přepočtený průměrný evidenční stav zaměstnanců: (za 3. čtvrtletí 2013)	7
Počet organizačních jednotek:	1

Organizační struktura PDZ:



Podnikatelská družstevní záložna nemá k 30. 9. 2013 žádnou další organizační složku na území České republiky ani v zahraničí.

## 1.1 Statutární orgán – představenstvo

Předseda představenstva: Mgr. Tereza Bisová  
Místopředseda představenstva: Jitka Urbanová  
Člen představenstva: Jan Stáhlík

**Mgr. Tereza Bisová** působí v představenstvu Podnikatelské družstevní záložny od 2. 3. 2006. Je způsobilá pro výkon funkce člena představenstva, neboť je osobou důvěryhodnou a odborně způsobilou ve smyslu zákona o spořitelních a úvěrních družstvech. Paní Mgr. Tereza Bisová není členkou v orgánech žádných jiných právnických osob.

**Jitka Urbanová** je členem představenstva záložny od 2. 3. 2006. Je způsobilá pro výkon funkce člena představenstva, neboť je osobou důvěryhodnou a odborně způsobilou ve smyslu zákona o spořitelních a úvěrních družstvech. Paní Jitka Urbanová není členkou v orgánech žádných jiných právnických osob.

**Jan Stáhlík** působí v představenstvu záložny rovněž od 2. 3. 2006. Je způsobilý pro výkon funkce člena představenstva, neboť je osobou důvěryhodnou a odborně způsobilou ve smyslu zákona o spořitelních a úvěrních družstvech. Pan Jan Stáhlík není členem v orgánech žádných jiných právnických osob.

## 1.2 Kontrolní komise

Předseda kontrolní komise: Mgr. Robert Zelenka  
Místopředseda kontrolní komise: Milena Křížková  
Člen kontrolní komise: Mgr. Martina Bahbouhová

**Mgr. Robert Zelenka** byl znovuzvolen členem kontrolní komise členskou schůzí dne 17. 4. 2013. Pan Mgr. Robert Zelenka je předsedou výboru SPOLEČENSTVÍ VLASTNÍKŮ JEDNOTEK OBYTNÉHO DOMU U JÍZDÁRNY č. p. 999, 184 00 PRAHA 8 – DOLNÍ CHABRY a společníkem ve společnosti E-kurzy Orange Tree s.r.o.

**Milena Křížková** byla znovuzvolena za člena kontrolní komise členskou schůzí dne 11. 9. 2012. Paní Milena Křížková není členkou v orgánech žádných jiných právnických osob.

**Mgr. Martina Bahbouhová** byla znovuzvolena za člena kontrolní komise členskou schůzí dne 2. 3. 2011. Paní Mgr. Martina Bahbouhová je společníkem a jednatelem ve společnosti FINDIART s.r.o., dále je předsedou dozorčí rady ve společnosti QED GROUP a.s.

Kontrolní komise plní v rámci Podnikatelské družstevní záložny funkci výboru pro audit.

### **1.3 Úvěrová komise**

Předseda úvěrové komise: Ing. Zdeněk Truhlář

Místopředseda úvěrové komise: Ing. Hana Kosová

Člen úvěrové komise: Alena Neumannová

**Ing. Zdeněk Truhlář** byl zvolen členem úvěrové komise členskou schůzí dne 25. 6. 2009. Pan Ing. Zdeněk Truhlář není členem v orgánech žádných jiných právnických osob.

**Ing. Hana Kosová** byla zvolena členem úvěrové komise členskou schůzí dne 24. 11. 2010. Paní Ing. Hana Kosová není členkou v orgánech žádných jiných právnických osob.

**Alena Neumannová** byla znovuzvolena za člena úvěrové komise členskou schůzí dne 11. 9. 2012. Paní Alena Neumannová není členkou v orgánech žádných jiných právnických osob.

Žádný ze členů volených orgánů nebyl v minulosti odsouzen pro trestný čin majetkové či jiné povahy a jsou tedy dle zákona o spořitelních a úvěrních družstvech bezúhonnými osobami.

Odborná způsobilost, důvěryhodnost a zkušenost členů volených orgánů, ve smyslu § 2a, odst. 5, 6, 7, 8 a 9 zákona č. 87/1995 Sb., o spořitelních a úvěrních družstvech, byla posouzena a schválena Českou národní bankou.

Podnikatelská družstevní záložna neposkytla úvěry členům představenstva, kontrolní komise ani úvěrové komise, ani za ně nevydala záruky.

## **2. Údaje o členech s kvalifikovanou účastí a dalším členským vkladem**

### **2.1 Členové s kvalifikovanou účastí**

GEMA ART GROUP a.s.

Haštalská 760/27, 110 00 Praha 1, Česká republika

Podíl na hlasovacích právech 15,50 %

Gozer Financial Services GmbH

Jordangasse 7/3, 1010 Vídeň, Rakousko

Podíl na hlasovacích právech 15,50 %

WASTECH a.s.

Ostružinová 36/3175, 106 00 Praha 10, Česká republika

Podíl na hlasovacích právech 15,50 %

### **2.2 Členové s dalším členským vkladem**

QED Group a.s.

Štěpánská 1677/20, 110 00 Praha 1, Česká republika

Podíl na hlasovacích právech 7,79 %

Galerie Gema s.r.o.

Celetná 17, 110 00 Praha 1, Česká republika

Podíl na hlasovacích právech 7,79 %

CAMARGO consulting s.r.o.

Sádky 316/15, 171 00 Praha 7 – Troja, Česká republika

Podíl na hlasovacích právech 3,76 %

DISTAV Construction a.s.

Biskupský dvůr 2095/8, 110 00 Praha 1, Česká republika

Podíl na hlasovacích právech 3,76 %

REDBRICK, s.r.o.

Radhoštská 1771/19, 130 00 Praha 3, Česká republika

Podíl na hlasovacích právech 3,76 %

Mgr. Tereza Bisová

Podíl na hlasovacích právech 8,79 %

Mgr. Štěpánka Bahbouhová

Podíl na hlasovacích právech 5,77 %

Lubomír Umanec

Podíl na hlasovacích právech 3,76 %

MUDr. Mgr. Radvan Bahbouh, Ph.D.

Podíl na hlasovacích právech 1,74 %

### **3. Informace o struktuře konsolidačního celku, jehož je PDZ součástí**

Podnikatelská družstevní záložna není součástí konsolidačního celku.

### **4. Informace o činnosti PDZ**

Předmět podnikání zapsaný v obchodním rejstříku:

- přijímání vkladů od členů,
- poskytování úvěrů členům,
- platební styk, zúčtování a vydávání a správa platebních prostředků pro členy,
- poskytování záruk ve formě ručení nebo bankovní záruky za členy.

Přehled činností skutečně vykonávaných:

(1) Podnikatelská družstevní záložna je oprávněna dle vydaného povolení působit jako družstevní záložna a v rámci svého podnikání vykonávat níže uvedené činnosti dle § 3 odst. 1 zákona č. 87/1995 Sb., o spořitelních a úvěrních družstvech, ve znění pozdějších předpisů:

- přijímání vkladů od členů,
- poskytování úvěrů členům,
- platební styk, zúčtování a vydávání a správa platebních prostředků pro členy,
- poskytování záruk ve formě ručení nebo bankovní záruky za členy.

(2) Podnikatelská družstevní záložna je výlučně za účelem zajištění povolených činností podle § 3 odst. 1 zákona č. 87/1995 Sb., o spořitelních a úvěrních družstvech, ve znění pozdějších předpisů, oprávněna:

- a) ukládat vklady v družstevních záložnách a bankách a u poboček zahraničních bank,

b) přijímat úvěry od družstevních záložen a bank,

c) nabývat majetek a disponovat s ním,

d) obchodovat na vlastní účet s registrovanými cennými papíry, a to s omezením uvedeným v odst. (3).

(3) V rámci výkonu činnosti podle odst. (2) písm. d) je Podnikatelská družstevní záložna oprávněna nabývat státní dluhopisy a dluhopisy, za které převzal stát záruku, dluhopisy, jejichž emitentem je Česká národní banka, hypoteční zástavní listy, komunální obligace a dluhopisy vydané centrálními bankami členských států OECD, za které převzaly tyto státy záruku.

Toto povolení je Podnikatelské družstevní záložně uděleno na dobu neurčitou.

Přehled činností, jejichž vykonávání nebo poskytování bylo Českou národní bankou omezeno nebo vyloučeno:

- žádné.



## 5. Informace o finanční situaci PDZ

### 5.1 Čtvrtletní rozvaha

<b>AKTIVA (tis. Kč)</b>	<b>30.09.2013</b>	<b>30.06.2013</b>	<b>31.03.2013</b>	<b>31.12.2012</b>
<b>Aktiva celkem</b>	<b>208 407</b>	<b>218 088</b>	<b>197 451</b>	<b>196 752</b>
<b>Pokladní hotovost a pohledávky vůči centrálním bankám</b>	<b>65 238</b>	<b>63 998</b>	<b>59 244</b>	<b>51 799</b>
Pokladní hotovost	60 216	58 977	54 223	46 778
Pohledávky vůči centrálním bankám	5 022	5 021	5 021	5 021
<b>Finanční aktiva k obchodování</b>	<b>0</b>	<b>0</b>	<b>0</b>	<b>0</b>
<b>Finanční aktiva v reálné hodnotě vykáz. do zisku nebo ztráty</b>	<b>0</b>	<b>0</b>	<b>0</b>	<b>0</b>
<b>Realizovatelná finanční aktiva</b>	<b>0</b>	<b>0</b>	<b>0</b>	<b>0</b>
<b>Úvěry a jiné pohledávky</b>	<b>142 411</b>	<b>153 274</b>	<b>137 336</b>	<b>144 012</b>
<b>Finanční investice držené do splatnosti</b>	<b>0</b>	<b>0</b>	<b>0</b>	<b>0</b>
<b>Zajišťovací deriváty s kladnou reálnou hodnotou</b>	<b>0</b>	<b>0</b>	<b>0</b>	<b>0</b>
<b>Kladné změny reálné hodnoty portfolia zajišťovacích nástrojů</b>	<b>0</b>	<b>0</b>	<b>0</b>	<b>0</b>
<b>Hmotný majetek</b>	<b>387</b>	<b>430</b>	<b>398</b>	<b>432</b>
Pozemky, budovy a zařízení	387	430	398	432
Investice do nemovitostí	0	0	0	0
<b>Nehmotný majetek</b>	<b>102</b>	<b>136</b>	<b>170</b>	<b>204</b>
<b>Účasti v přidružených a ovládaných osobách a ve spol. podnicích</b>	<b>0</b>	<b>0</b>	<b>0</b>	<b>0</b>
<b>Daňové pohledávky</b>	<b>57</b>	<b>57</b>	<b>17</b>	<b>17</b>
<b>Ostatní aktiva</b>	<b>212</b>	<b>193</b>	<b>286</b>	<b>288</b>
<b>Neoběžná aktiva a vyřazované skupiny určené k prodeji</b>	<b>0</b>	<b>0</b>	<b>0</b>	<b>0</b>

<b>PASIVA (tis. Kč)</b>	<b>30.09.2013</b>	<b>30.06.2013</b>	<b>31.03.2013</b>	<b>31.12.2012</b>
<b>Závazky a vlastní kapitál celkem</b>	<b>208 407</b>	<b>218 088</b>	<b>197 451</b>	<b>196 752</b>
<b>Závazky celkem</b>	<b>200 302</b>	<b>210 039</b>	<b>189 645</b>	<b>189 786</b>
Vklady, úvěry a ostatní finanční závazky vůči centrálním bankám	0	0	0	0
Finanční závazky k obchodování	0	0	0	0
Finanční závazky v reálné hodnotě vykázané do zisku/ztráty	0	0	0	0
Finanční závazky v naběhlé hodnotě	155 200	171 898	151 604	151 764
Finanční závazky spojené s převáděnými aktivy	0	0	0	0
Zajišťovací deriváty se zápornou reálnou hodnotou	0	0	0	0
Záporné změny reál. hodnoty portfolia zajišťovaných nástrojů	0	0	0	0
Rezervy	119	119	118	119
Daňové závazky	0	0	0	0
Ostatní závazky	283	282	363	433
Základní kapitál družstevní záložny splatný na požádání	44 700	37 740	37 560	37 470
Splacený zákl. kapitál druž. záložny splatný na požádání	44 700	37 740	37 560	37 470
Nesplacený zákl. kapitál druž. záložny splatný na požádání	0	0	0	0
Závazky spojené s vyřazovanými skupinami určenými k prodeji	0	0	0	0
<b>Vlastní kapitál celkem</b>	<b>8 105</b>	<b>8 049</b>	<b>7 806</b>	<b>6 966</b>
Základní kapitál	0	0	0	0
Splacený základní kapitál	0	0	0	0
Nesplacený základní kapitál	0	0	0	0
Další vlastní kapitál	0	0	0	0
Fondy z přecenění a ostatních oceňovacích rozdíly	0	0	0	0
Rezervní fondy	6 961	6 961	6 882	6 882
Nerozdělený zisk (neuhrazená ztráta) z předchozích období	4	4	84	0
Zisk (ztráta) za běžné účetní období	1 140	1 084	840	84

## 5.2 Čtvrtletní výkaz zisku a ztrát

(tis. Kč)	30.09.2013	30.06.2013	31.03.2013	31.12.2012
<b>Zisk z finanční a provozní činnosti</b>	<b>5 037</b>	<b>3 612</b>	<b>2 102</b>	<b>5 120</b>
Úrokové výnosy	3 937	2 598	1 194	3 746
Úrokové náklady	0	0	0	-135
Náklady na základní kapitál splatný na požádání	0	0	0	0
Výnosy z dividend	0	0	0	0
Výnosy z poplatků a provizí	1 255	1 091	924	1 767
Náklady na poplatky a provize	-33	-24	-14	-48
Realizované Z/Z z fin.aktiv a závazků nevykáz. v RH do Z/Z	0	0	0	0
Zisk (ztráta) z finančních aktiv a závazků k obchodování	0	0	0	0
Zisk (ztráta) z finančních aktiv a závazků v RH vykázané do Z/Z	0	0	0	0
Zisk (ztráta) ze zajišťovacího účetnictví	0	0	0	0
Kurzové rozdíly	-7	-4	-6	-4
Zisk (ztráta) z odúčtování aktiv j. než držených k prodeji	0	0	0	0
Ostatní provozní výnosy	13	12	4	30
Ostatní provozní náklady	-128	-61	0	-236
<b>Správní náklady</b>	<b>-3 679</b>	<b>-2 387</b>	<b>-1 195</b>	<b>-4 552</b>
Náklady na zaměstnance	-2 339	-1 547	-768	-2 589
Mzdy a platy	-1 721	-1 138	-564	-1 915
Sociální a zdravotní pojištění	-585	-387	-191	-651
Penzijní a podobné výdaje	-22	-22	-13	-23
Náklady na dočasné zaměstnance	0	0	0	0
Odměny - vlastní kapitálové nástroje	0	0	0	0
Ostatní náklady na zaměstnance	-11	0	0	0
Ostatní správní náklady	-1 340	-840	-427	-1 963
Náklady na reklamu	0	0	0	0
Náklady na poradenství	-84	-84	-48	-47
Náklady na informační technologie	-28	-26	-24	-78
Náklady na outsourcing	-78	-47	-28	-325
Nájemné	-548	-386	-187	-907
Jiné správní náklady	-602	-297	-140	-606
<b>Odpisy</b>	<b>-218</b>	<b>-141</b>	<b>-67</b>	<b>-305</b>
Odpisy pozemků, budov a zařízení	-116	-73	-33	-116
Odpisy investic do nemovitostí	0	0	0	0
Odpisy nehmotného majetku	-102	-68	-34	-189
<b>Tvorba rezerv</b>	<b>0</b>	<b>0</b>	<b>0</b>	<b>-119</b>
<b>Ztráty ze znehodnocení</b>	<b>0</b>	<b>0</b>	<b>0</b>	<b>0</b>
Ztráty ze znehodnocení fin.aktiv nevykázaných v RH do Z/Z	0	0	0	0
Ztráty ze znehodnocení nefinančních aktiv	0	0	0	0
<b>Negativní goodwill bezprostředně zahrnutý do výkazu Z/Z</b>	<b>0</b>	<b>0</b>	<b>0</b>	<b>0</b>
<b>Podíl na Z/Z přídr. a ovládaných osob a společných podniků</b>	<b>0</b>	<b>0</b>	<b>0</b>	<b>0</b>
<b>Zisk nebo ztráta z neoběžných aktiv a vyřazovaných skupin</b>	<b>0</b>	<b>0</b>	<b>0</b>	<b>0</b>
<b>Zisk nebo ztráta z pokračujících činností před zdaněním</b>	<b>1 140</b>	<b>1 084</b>	<b>840</b>	<b>144</b>
<b>Náklady na daň z příjmu</b>	<b>0</b>	<b>0</b>	<b>0</b>	<b>-60</b>
<b>Zisk nebo ztráta z pokračujících činností po zdanění</b>	<b>1 140</b>	<b>1 084</b>	<b>840</b>	<b>84</b>
<b>Zisk nebo ztráta z ukončované činnosti po zdanění</b>	<b>0</b>	<b>0</b>	<b>0</b>	<b>0</b>
<b>Zisk nebo ztráta po zdanění</b>	<b>1 140</b>	<b>1 084</b>	<b>840</b>	<b>84</b>

### 5.3 Informace o pohledávkách z finančních činností bez selhání a se selháním

k 30.09.2013

(v tis. Kč)	Hodnota před znehodnocením	Účetní hodnota (netto)	Opravné položky k jednotlivým pohledávkám	Opravné položky k port. pohled. jednotlivě bez znehodnocení	Opravné položky k portfoliu jednotlivě nevýznam. pohledávek	Kumulovaná ztráta z ocenění reálnou hodnotou
<b>Pohledávky z finančních činností celkem</b>	<b>142 411</b>	<b>142 411</b>	<b>0</b>	<b>0</b>	<b>0</b>	<b>0</b>
Pohledávky za úvěrovými institucemi	81 322	81 322	0	0	0	0
Pohledávky za úvěrovými institucemi bez selhání	81 322	81 322	0	0	0	0
Standardní pohledávky za úvěrovými institucemi	81 322	81 322				
Sledované pohledávky za úvěrovými institucemi						
Pohledávky za úvěrovými institucemi se selháním	0	0	0	0	0	0
Nestandardní pohledávky za úvěrovými institucemi						
Pochybné pohledávky za úvěrovými institucemi						
Ztrátové pohledávky za úvěrovými institucemi						
Pohledávky za jinými osobami než úvěr.institucemi	61 089	61 089	0	0	0	0
Pohledávky za j. osobami než úvěr.institucemi bez selhání	61 089	61 089	0	0	0	0
Standardní pohledávky za jinými osobami než úvěr.institucemi	61 089	61 089				
Sledované pohledávky za jin. osobami než úvěr.institucemi						
Pohledávky za jin. osobami než úvěr.institucemi se selháním	0	0	0	0	0	0
Nestandardní pohledávky za jinými osobami než úvěr. institucemi						
Pochybné pohledávky za jinými osobami než úvěr.institucemi						
Ztrátové pohledávky za jinými osobami než úvěr.institucemi						

k 30.06.2013

(v tis. Kč)	Hodnota před znehodnocením	Účetní hodnota (netto)	Opravné položky k jednotlivým pohledávkám	Opravné položky k port. pohled. jednotlivě bez znehodnocení	Opravné položky k portfoliu jednotlivě nevýznam. pohledávek	Kumulovaná ztráta z ocenění reálnou hodnotou
<b>Pohledávky z finančních činností celkem</b>	<b>153 274</b>	<b>153 274</b>	<b>0</b>	<b>0</b>	<b>0</b>	<b>0</b>
Pohledávky za úvěrovými institucemi	92 054	92 054	0	0	0	0
Pohledávky za úvěrovými institucemi bez selhání	92 054	92 054	0	0	0	0
Standardní pohledávky za úvěrovými institucemi	92 054	92 054				
Sledované pohledávky za úvěrovými institucemi						
Pohledávky za úvěrovými institucemi se selháním	0	0	0	0	0	0
Nestandardní pohledávky za úvěrovými institucemi						
Pochybné pohledávky za úvěrovými institucemi						
Ztrátové pohledávky za úvěrovými institucemi						
Pohledávky za jinými osobami než úvěr.institucemi	61 220	61 220	0	0	0	0
Pohledávky za j. osobami než úvěr.institucemi bez selhání	61 220	61 220	0	0	0	0
Standardní pohledávky za jinými osobami než úvěr.institucemi	61 220	61 220				
Sledované pohledávky za jin. osobami než úvěr.institucemi						
Pohledávky za jin. osobami než úvěr.institucemi se selháním	0	0	0	0	0	0
Nestandardní pohledávky za jinými osobami než úvěr. institucemi						
Pochybné pohledávky za jinými osobami než úvěr.institucemi						
Ztrátové pohledávky za jinými osobami než úvěr.institucemi						

k 31.03.2013

(v tis. Kč)	Hodnota před znehodnocením	Účetní hodnota (netto)	Opravné položky k jednotlivým pohledávkám	Opravné položky k port. pohled. jednotlivě bez znehodnocení	Opravné položky k portfoliu jednotlivě nevýznam. pohledávek	Kumulovaná ztráta z ocenění reálnou hodnotou
<b>Pohledávky z finančních činností celkem</b>	<b>137 336</b>	<b>137 336</b>	<b>0</b>	<b>0</b>	<b>0</b>	<b>0</b>
Pohledávky za úvěrovými institucemi	79 485	79 485	0	0	0	0
Pohledávky za úvěrovými institucemi bez selhání	79 485	79 485	0	0	0	0
Standardní pohledávky za úvěrovými institucemi	79 485	79 485				
Sledované pohledávky za úvěrovými institucemi						
Pohledávky za úvěrovými institucemi se selháním	0	0	0	0	0	0
Nestandardní pohledávky za úvěrovými institucemi						
Pochybné pohledávky za úvěrovými institucemi						
Ztrátové pohledávky za úvěrovými institucemi						
Pohledávky za jinými osobami než úvěr.institucemi	57 851	57 851	0	0	0	0
Pohledávky za j. osobami než úvěr.institucemi bez selhání	57 851	57 851	0	0	0	0
Standardní pohledávky za jinými osobami než úvěr.institucemi	57 851	57 851				
Sledované pohledávky za jin. osobami než úvěr.institucemi						
Pohledávky za jin. osobami než úvěr.institucemi se selháním	0	0	0	0	0	0
Nestandardní pohledávky za jinými osobami než úvěr. institucemi						
Pochybné pohledávky za jinými osobami než úvěr.institucemi						
Ztrátové pohledávky za jinými osobami než úvěr.institucemi						

k 31.12.2012

(v tis. Kč)	Hodnota před znehodnocením	Účetní hodnota (netto)	Opravné položky k jednotlivým pohledávkám	Opravné položky k port. pohled. jednotlivě bez znehodnocení	Opravné položky k portfoliu jednotlivě nevýznam. pohledávek	Kumulovaná ztráta z ocenění reálnou hodnotou
<b>Pohledávky z finančních činností celkem</b>	<b>144 012</b>	<b>144 012</b>	<b>0</b>	<b>0</b>	<b>0</b>	<b>0</b>
Pohledávky za úvěrovými institucemi	86 139	86 139	0	0	0	0
Pohledávky za úvěrovými institucemi bez selhání	86 139	86 139	0	0	0	0
Standardní pohledávky za úvěrovými institucemi	86 139	86 139				
Sledované pohledávky za úvěrovými institucemi						
Pohledávky za úvěrovými institucemi se selháním	0	0	0	0	0	0
Nestandardní pohledávky za úvěrovými institucemi						
Pochybné pohledávky za úvěrovými institucemi						
Ztrátové pohledávky za úvěrovými institucemi						
Pohledávky za jinými osobami než úvěr.institucemi	57 873	57 873	0	0	0	0
Pohledávky za j. osobami než úvěr.institucemi bez selhání	57 873	57 873	0	0	0	0
Standardní pohledávky za jinými osobami než úvěr.institucemi	57 873	57 873				
Sledované pohledávky za jin. osobami než úvěr.institucemi						
Pohledávky za jin. osobami než úvěr.institucemi se selháním	0	0	0	0	0	0
Nestandardní pohledávky za jinými osobami než úvěr. institucemi						
Pochybné pohledávky za jinými osobami než úvěr.institucemi						
Ztrátové pohledávky za jinými osobami než úvěr.institucemi						

#### 5.4 Informace o pohledávkách bez znehodnocení a se znehodnocením

k 30.09.2013	Hodnota před znehodnocením		Opravné položky	Kumulovaná ztráta z ocenění reálnou hodnotou	Účetní hodnota (netto)	
	Pohledávky oceňované naběhlou hodnotou	Pohledávky oceňovaná reálnou hodnotou			Pohledávky oceňované naběhlou hodnotou	Pohledávky oceňované reálnou hodnotou
(v tis. Kč)						
Pohledávky bez znehodnocení	147 433	0	X	X	147 433	0
Pohledávky se znehodnocením	0	0	0	0	0	0

k 30.06.2013	Hodnota před znehodnocením		Opravné položky	Kumulovaná ztráta z ocenění reálnou hodnotou	Účetní hodnota (netto)	
	Pohledávky oceňované naběhlou hodnotou	Pohledávky oceňovaná reálnou hodnotou			Pohledávky oceňované naběhlou hodnotou	Pohledávky oceňované reálnou hodnotou
(v tis. Kč)						
Pohledávky bez znehodnocení	158 295	0	X	X	158 295	0
Pohledávky se znehodnocením	0	0	0	0	0	0

k 31.03.2013	Hodnota před znehodnocením		Opravné položky	Kumulovaná ztráta z ocenění reálnou hodnotou	Účetní hodnota (netto)	
	Pohledávky oceňované naběhlou hodnotou	Pohledávky oceňovaná reálnou hodnotou			Pohledávky oceňované naběhlou hodnotou	Pohledávky oceňované reálnou hodnotou
(v tis. Kč)						
Pohledávky bez znehodnocení	142 357	0	X	X	142 357	0
Pohledávky se znehodnocením	0	0	0	0	0	0

k 31.12.2012	Hodnota před znehodnocením		Opravné položky	Kumulovaná ztráta z ocenění reálnou hodnotou	Účetní hodnota (netto)	
	Pohledávky oceňované naběhlou hodnotou	Pohledávky oceňovaná reálnou hodnotou			Pohledávky oceňované naběhlou hodnotou	Pohledávky oceňované reálnou hodnotou
(v tis. Kč)						
Pohledávky bez znehodnocení	149 033	0	X	X	149 033	0
Pohledávky se znehodnocením	0	0	0	0	0	0



## 5.5 Informace o restrukturalizovaných pohledávkách

Během daného účetního období nebyly restrukturalizovány žádné pohledávky z finanční činnosti.

## 5.6 Informace o derivátech

PDZ nemá k 30. 9. 2013 evidovány žádné deriváty.

## 5.7 Poměrové ukazatele záložny

<b>Poměrové ukazatele</b>	<b>30.09.2013</b>	<b>30.06.2013</b>	<b>31.03.2013</b>	<b>31.12.2012</b>
Kapitálová přiměřenost	85,80 %	75,78 %	76,36 %	75,97 %
Rentabilita průměrných aktiv (ROAA)	0,74 %	1,06 %	1,71 %	0,05 %
Rentabilita průměr. původ. kapitálu (ROAE)	3,32 %	4,89 %	7,60 %	0,19 %
Aktiva na 1 zaměstnance (v tis.Kč)	20 840,70	21 808,80	19 745,10	21 861,33
Správní náklady na 1 zaměstnance (v tis.Kč)	490,53	477,40	478,00	505,78
Zisk nebo ztráta po zdanění na 1 zaměstnance (v tis.Kč)	152,00	216,80	336,00	9,33

## 5.8 Údaje o kapitálu záložny

### 5.8.1 Souhrnná informace o podmínkách a hlavních charakteristikách kapitálu a jeho složek

Podnikatelská družstevní záložna stanovuje kapitál na individuálním základě. V případě PDZ se tento kapitál skládá pouze z hlavního původního kapitálu. Tento kapitál je tvořen zejména splacenými členskými vklady, které k 30. 9. 2013 činí 44 700 tis. Kč. Další významnou položkou jsou povinné rezervní a rizikové fondy ve výši 6 961 tis. Kč. Původní kapitál je dále navýšen o nerozdělený zisk z předchozích období ve výši 4 tis. Kč, který představuje část auditovaného zisku za rok 2012, jež členská schůze ponechala nerozdělený. Původní kapitál je dále snížen o odčitatelnou položku ve výši 102 tis. Kč, kterou představuje nehmotný majetek jiný než goodwill.

### 5.8.2 Souhrnná výše kapitálu a odčitatelných položek

(v tis. Kč)	30.09.2013	30.06.2013	31.03.2013	31.12.2012
<b>Kapitál</b>	<b>51 563</b>	<b>44 569</b>	<b>44 272</b>	<b>44 148</b>
Původní kapitál (Tier 1)	51 563	44 569	44 272	44 148
Splacené členské vklady členů DZ	44 700	37 740	37 560	37 470
Rezervní fondy a nerozdělený zisk	6 965	6 965	6 882	6 882
Povinné rezervní a rizikové fondy	6 961	6 961	6 882	6 882
Ostatní fondy z rozdělení zisku	0	0	0	0
Nerozdělený zisk z předchozích období	4	4	0	0
Zisk za účetní období po zdanění	0	0	0	0
Neuhrazená ztráta z předchozího období	0	0	0	0
Výsledné kurzové rozdíly z konsolidace	0	0	0	0
Zisk za běžné účetní období	0	0	0	0
Ztráta za běžné účetní období	0	0	0	0
Čistý zisk z kapitalizace bud. příjmů ze sekuritizace	0	0	0	0
Zisk/ztráta z ocenění závazků v RH z titulu úvěr. rizika	0	0	0	0
Další odčitatelné položky z původního kapitálu	-102	-136	-170	-204
Goodwill	0	0	0	0
Nehmotný majetek jiný než goodwill	-102	-136	-170	-204
Negat. oceň. rozdíl ze změn RH realiz. kapitál. nástrojů	0	0	0	0
Hybridní nástroje celkem	0	0	0	0
Dodatkový kapitál (Tier 2)	0	0	0	0
Odčitatelné položky od původ. a dodat. kapitálu (Tier 1 + Tier 2)	0	0	0	0
Kapitál na krytí tržního rizika (Tier 3)	0	0	0	0

## 5.9 Údaje o kapitálových požadavcích

### 5.9.1 Souhrnná informace o přístupu PDZ k posuzování dostatečnosti vnitřně stanoveného kapitálu

Na základě pravidel Basel II je Podnikatelská družstevní záložna povinna vymezit svůj systém vnitřně stanoveného kapitálu (dále jen „SVSK“). SVSK se stal součástí celkového řídicího a kontrolního systému PDZ a je plně oddělen od obchodní činnosti, což naplňuje požadavek zamezení střetu zájmů. Hlavní podstatou SVSK je:

- stanovení a průběžné posuzování vnitřně stanovené kapitálové potřeby – vymezení a kvantifikace hlavních podstupovaných rizik (úvěrové riziko, riziko likvidity, operační riziko, tržní (úrokové, měnové, akciové a komoditní) riziko, riziko reputační a strategické). Za hlavní rizika, kterým je PDZ vystavena a jejichž kvantifikace je podkladem pro stanovení SVSK, lze považovat riziko úvěrové, operační a riziko likvidity,
- plánování a průběžné udržování kapitálových zdrojů ke krytí těchto rizik – vymezení vnitřních kapitálových zdrojů ke krytí rizik se shoduje s vymezením složek kapitálu pro účely stanovení minimální kapitálové přiměřenosti (Pilíř 1).

Vzhledem k velikosti, struktuře a rozsahu činností PDZ není zřízena samostatná pozice manažera SVSK, ale tato funkce je přiřazena pracovníkovi majícímu v kompetenci řízení rizik. Tento pracovník je zodpovědný za celkové fungování SVSK, sledování rizik, jejich krytí kapitálem a současně i za vyhodnocování tohoto systému a informování představenstva.

### 5.9.2 Výše kapitálových požadavků

(v tis. Kč)	30.09.2013	30.06.2013	31.03.2013	31.12.2012
<b>Kapitálové požadavky celkem</b>	<b>4 808</b>	<b>4 705</b>	<b>4 638</b>	<b>4 649</b>
Kap. požadavek k úvěr. riziku při STA k expozicím celkem	3 975	3 872	3 745	3 756
Kap. požadavek k expoz. vůči centráln. vládám a bankám	0	0	0	0
Kap. požadavek k expoz. vůči institucím	1 301	1 473	1 272	1 378
Kap. požadavek k podnikovým expozicím	284	427	983	894
Kap. požadavek k expozicím zajištěným nemovitostmi	2 329	1 907	1 420	1 409
Kap. požadavek k ostatním expozicím	61	65	70	75
Kap. požadavek k pozičnímu, měnovému a komoditnímu riziku celkem	0	0	0	0
Kap. požadavek k operačnímu riziku celkem	833	833	893	893
Kap. požadavek k oper. riziku při BIA	833	833	893	893